

(1.6 ~ 8.8W) 長寿命、インナーロータ、小形3相ブラシレスモータ

# TG-55

KU(KUP)

SU

SV

SM

AMD

BE

AP



KU



KUP



SU



SV



SM



AMD



BE



AP

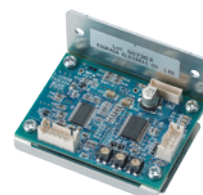
## 特徴

1. インナーロータ構造のため、低振動、低騒音
2. ブラシレスのため、ノイズレス、長寿命、メンテナンスフリー
3. 低価格
4. インナーシャが、小さく制御性に優れています。

※モータを駆動する場合、別途ドライバが必要となります。



TCP-S27A-55N  
※モータドライバの頁をご覧ください。



TCP-P27A-55N  
※新製品の頁をご覧ください。

TG-22

TG-611

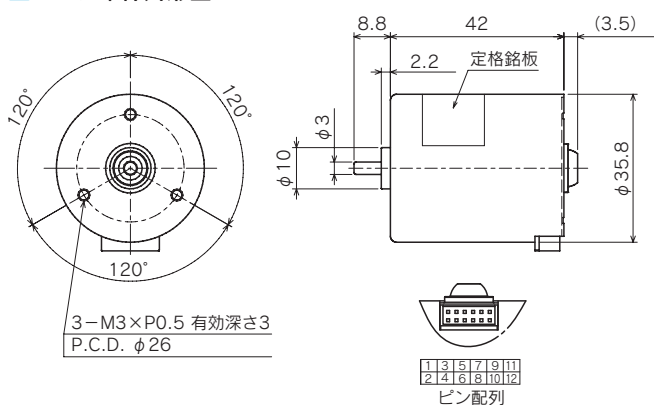
TG-55

TG-609

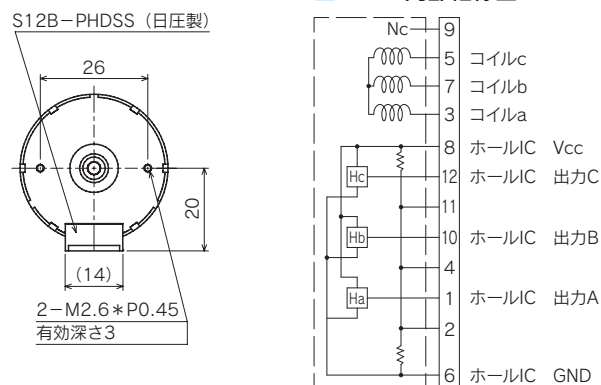
## モータ単体仕様

機種名	定格電圧 (V)	無負荷回転数 (r/min)	無負荷電流 (mA)	定格トルク		定格回転数 (r/min)	定格電流 (mA)	回転方向	質量 (g)	電気ノイズ対策
				(mN・m)	(gf・cm)					
TG-55L	24	3900	85	19.6	200	2650	420	両方向	160	
TG-55L	12	1830	65	19.6	200	700	420	両方向	160	
TG-55M	24	6700	140	14.7	150	5450	570	両方向	160	
TG-55M	12	3240	115	14.7	150	2150	560	両方向	160	
TG-55N	24	8400	170	9.8	100	7350	540	両方向	160	
TG-55N	12	4090	140	9.8	100	3120	510	両方向	160	

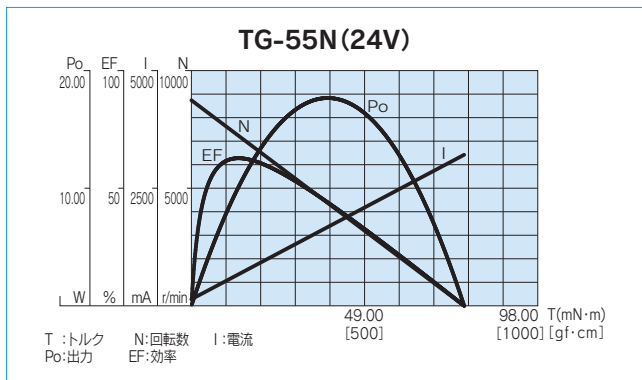
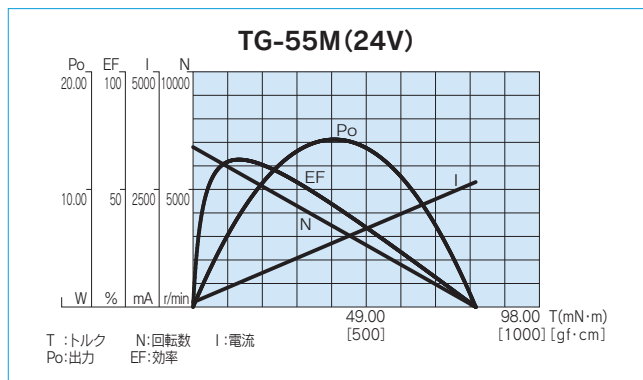
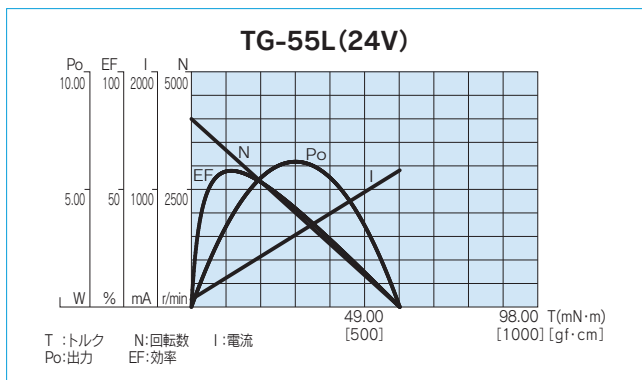
## モータ単体外形図



## モータ内部結線図



## ■モータ単体負荷特性図

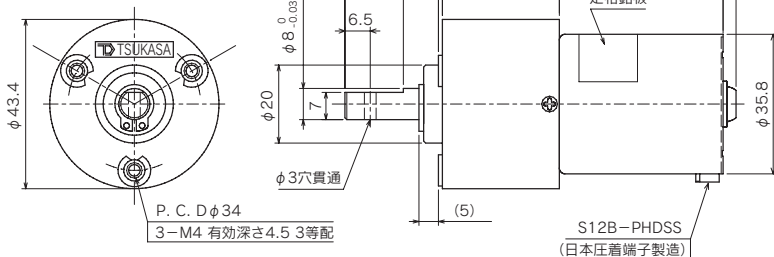


TG-55 **KU (KUP)** **SU** **SV** **SM** **AMD** **BE** **AP**

## KU (KUP)



\* □60プレート付き (KUP) もございます。  
(詳細は巻末の技術資料を参照願います)



## ■ギヤドモータ (定格トルク／回転数一覧表)

**KU**

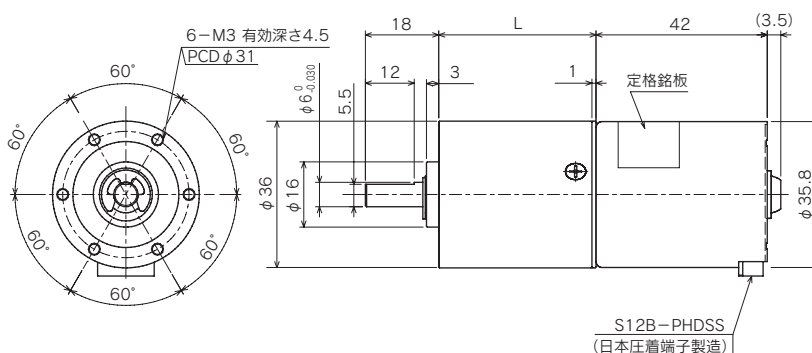
型 式	減速比	1 10	1 13	1 16	1 19	1 24	1 36	1 59	1 75	1 96	1 113	1 144	1 216
TG-55L-KU (24V)	回転数 (r/min)	265	208	177	147	111	72.4	44.0	34.8	30.0	26.7	22.2	15.8
	トルク (mN·m)	147	186.2	196	245	343	539	784	980	980	980	980	980
	トルク (kgf·cm)	1.5	1.9	2	2.5	3.5	5.5	8	10	10	10	10	10
TG-55L-KU (12V)	回転数 (r/min)	71.0	56.2	55.9	44.5	31	19.3	11.7	9.5	9.8	9.5	8.5	6.6
	トルク (mN·m)	147	186.2	196	245	343	539	784	980	980	980	980	980
	トルク (kgf·cm)	1.5	1.9	2	2.5	3.5	5.5	8	10	10	10	10	10
TG-55M-KU (24V)	回転数 (r/min)	545	428	336	289	228	150	90.3	71.2	56.0	48.7	39.8	27.8
	トルク (mN·m)	107.8	137.2	176.4	196	245	392	588	735	931	980	980	980
	トルク (kgf·cm)	1.1	1.4	1.8	2	2.5	4	6	7.5	9.5	10	10	10
TG-55M-KU (12V)	回転数 (r/min)	217	171	133	116	92.2	59.7	35.7	28.3	22.3	19.9	17.0	12.5
	トルク (mN·m)	107.8	137.2	176.4	196	245	392	588	735	931	980	980	980
	トルク (kgf·cm)	1.1	1.4	1.8	2	2.5	4	6	7.5	9.5	10	10	10
TG-55N-KU (24V)	回転数 (r/min)	737	579	452	384	301	203	122	95.8	75.1	63.9	50.2	34.9
	トルク (mN·m)	68.6	88.2	117.6	137.2	176.4	245	392	490	637	735	931	980
	トルク (kgf·cm)	0.7	0.9	1.2	1.4	1.8	2.5	4	5	6.5	7.5	9.5	10
TG-55N-KU (12V)	回転数 (r/min)	317	249	193	164	128	87.5	51.7	40.9	31.9	27.2	21.4	15.6
	トルク (mN·m)	68.6	88.2	117.6	137.2	176.4	245	392	490	637	735	931	980
	トルク (kgf·cm)	0.7	0.9	1.2	1.4	1.8	2.5	4	5	6.5	7.5	9.5	10

## ■ギヤ単体仕様

**KU**

減速比	段 数	許容トルク		質 量 (g)
		(mN·m)	(kgf·cm)	
1/10 ~ 1/36	2	980	10	135
1/59 ~ 1/216	3	980	10	135

SU



## ■ギヤドモータ (定格トルク／回転数一覧表)

SU

型 式	減速比	1 3.6	1 4.8	1 13.2	1 17.6	1 23.5	1 47.9	1 63.9	1 85.3	1 114	1 174	1 232	1 310	1 413	1 552
TG-55L-SU (24V)	回転数 (r/min)	672	479	188	135	101	49.1	36.5	31.0	25.2	17.2	13.6	10.5	8.0	6.1
	トルク (mN・m)	58.8	88.2	196	294	392	686	980	980	980	980	980	980	980	980
	トルク (kgf・cm)	0.6	0.9	2	3	4	7	10	10	10	10	10	10	10	10
TG-55L-SU (12V)	回転数 (r/min)	154	92.8	44.7	28.1	21.1	10.0	7.2	8.7	8.3	6.1	5.2	4.2	3.3	2.5
	トルク (mN・m)	58.8	88.2	196	294	392	686	980	980	980	980	980	980	980	980
	トルク (kgf・cm)	0.6	0.9	2	3	4	7	10	10	10	10	10	10	10	10
TG-55M-SU (24V)	回転数 (r/min)	1357	1045	375	290	212	105	77.3	58.1	46.2	31.2	24.4	18.7	14.2	10.8
	トルク (mN・m)	49	58.8	166.6	196	294	490	735	980	980	980	980	980	980	980
	トルク (kgf・cm)	0.5	0.6	1.7	2	3	5	7.5	10	10	10	10	10	10	10
TG-55M-SU (12V)	回転数 (r/min)	485	387	134	109	76.8	38.4	27.7	20.9	17.9	12.6	10.3	8.1	6.2	4.8
	トルク (mN・m)	49	58.8	166.6	196	294	490	735	980	980	980	980	980	980	980
	トルク (kgf・cm)	0.5	0.6	1.7	2	3	5	7.5	10	10	10	10	10	10	10
TG-55N-SU (24V)	回転数 (r/min)	1862	1397	508	381	285	140	104	78.6	58.6	39.0	30.5	23.3	17.7	13.5
	トルク (mN・m)	29.4	39.2	107.8	147	196	343	490	637	882	980	980	980	980	980
	トルク (kgf・cm)	0.3	0.4	1.1	1.5	2	3.5	5	6.5	9	10	10	10	10	10
TG-55N-SU (12V)	回転数 (r/min)	730	549	197	147	110	53.9	40.1	30.5	22.5	15.3	12.6	9.9	7.7	5.9
	トルク (mN・m)	29.4	39.2	107.8	147	196	343	490	637	882	980	980	980	980	980
	トルク (kgf・cm)	0.3	0.4	1.1	1.5	2	3.5	5	6.5	9	10	10	10	10	10

## ■ギヤ単体仕様

SU

減速比	L (mm)	段 数	許容トルク		質 量 (g)
			(mN・m)	(kgf・cm)	
1/3.6 ~ 1/4.8	23.5	1	294	3	120
1/13.2 ~ 1/23.5	31.6	2	588	6	160
1/47.9 ~ 1/114	38.6	3	980	10	195
1/174 ~ 1/552	45.7	4	980	10	235

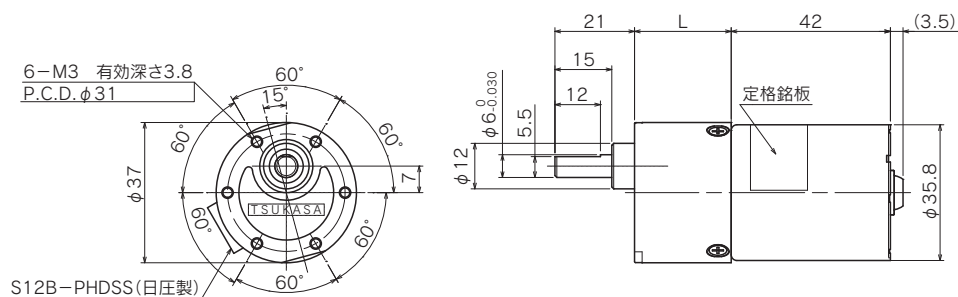


## 開発事例紹介 自 社

## エンコーダ出力付き ブラシレスモータ駆動制御回路

●TG-613type用



**SV**

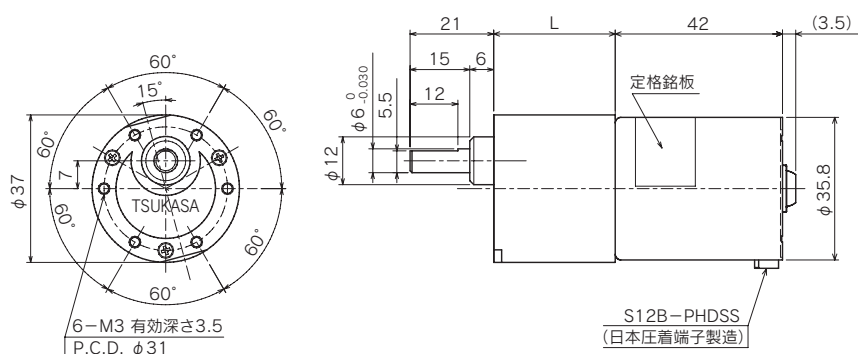
### ギヤドモータ (定格トルク／回転数一覧表) **SV**

型 式	減速比	1 9.7	1 19.9	1 28.0	1 30.3	1 33.1	1 49.5	1 59.7	1 65.3	1 70.0	1 75.8	1 90.9	1 100.0	1 109.1	1 123.8	1 148.5	1 180	1 195.9	1 230.8	1 250.1	1 300.1
TG-55L-SV (12V)	回転数 (r/min)	112.2	51.8	44.7	42.6	40.3	25.9	22.9	21.5	20.4	19.3	16.7	15.4	14.3	10.8	9.5	8.2	7.7	6.7	6.3	5.4
	トルク (mN・m)	98.1	196.2	196.2	196.2	196.2	294.3	294.3	294.3	294.3	294.3	294.3	294.3	294.3	588.6	588.6	588.6	588.6	588.6	588.6	588.6
	トルク (kgf・cm)	1.0	2.0	2.0	2.0	2.0	3.0	3.0	3.0	3.0	3.0	3.0	3.0	3.0	6.0	6.0	6.0	6.0	6.0	6.0	6.0
TG-55L-SV (24V)	回転数 (r/min)	313.7	149.7	115.1	107.8	100.2	65.8	56.2	52.0	48.9	45.6	38.6	35.4	32.7	26.8	22.9	19.3	17.9	15.4	14.3	12.0
	トルク (mN・m)	98.1	196.2	196.2	196.2	196.2	294.3	294.3	294.3	294.3	294.3	294.3	294.3	294.3	588.6	588.6	588.6	588.6	588.6	588.6	588.6
	トルク (kgf・cm)	1.0	2.0	2.0	2.0	2.0	3.0	3.0	3.0	3.0	3.0	3.0	3.0	3.0	6.0	6.0	6.0	6.0	6.0	6.0	6.0
TG-55M-SV (12V)	回転数 (r/min)	233.9	110.2	88.5	83.5	78.2	50.8	44.1	41.0	38.7	36.2	31.0	28.5	26.4	20.9	18.1	15.4	14.3	12.4	11.5	9.8
	トルク (mN・m)	98.1	196.2	196.2	196.2	196.2	294.3	294.3	294.3	294.3	294.3	294.3	294.3	294.3	588.6	588.6	588.6	588.6	588.6	588.6	588.6
	トルク (kgf・cm)	1.0	2.0	2.0	2.0	2.0	3.0	3.0	3.0	3.0	3.0	3.0	3.0	3.0	6.0	6.0	6.0	6.0	6.0	6.0	6.0
TG-55M-SV (24V)	回転数 (r/min)	569.9	273.5	206.1	192.2	178.1	117.4	99.5	91.8	86.2	80.1	67.7	61.9	57.0							
	トルク (mN・m)	98.1	196.2	196.2	196.2	196.2	294.3	294.3	294.3	294.3	294.3	294.3	294.3	294.3							
	トルク (kgf・cm)	1.0	2.0	2.0	2.0	2.0	3.0	3.0	3.0	3.0	3.0	3.0	3.0	3.0							
TG-55N-SV (12V)	回転数 (r/min)	326.0	155.4	109.9	103.8	97.4	63.2	55.0	51.2	48.4	45.3	38.8	35.7	33.1	26.1	22.6	19.3	17.9	15.6	14.5	12.3
	トルク (mN・m)	68.7	137.3	196.2	196.2	196.2	294.3	294.3	294.3	294.3	294.3	294.3	294.3	294.3	588.6	588.6	588.6	588.6	588.6	588.6	588.6
	トルク (kgf・cm)	0.7	1.4	2.0	2.0	2.0	3.0	3.0	3.0	3.0	3.0	3.0	3.0	3.0	6.0	6.0	6.0	6.0	6.0	6.0	6.0
TG-55N-SV (24V)	回転数 (r/min)	754.4	363.9	258.2	240.9	223.1	147.1	124.7	115.1	108.0	100.4	84.8	77.6	71.5							
	トルク (mN・m)	68.7	137.3	196.2	196.2	196.2	294.3	294.3	294.3	294.3	294.3	294.3	294.3	294.3							
	トルク (kgf・cm)	0.7	1.4	2.0	2.0	2.0	3.0	3.0	3.0	3.0	3.0	3.0	3.0	3.0							

型 式	減速比	1 330.1	1 360.1	1 397.8	1 420.1	1 450.1	1 495.1	1 530.4	1 540.1	1 700.2	1 750.2	1 770.2	1 840.2	1 900.2	1 990.3	1 1005.5
TG-55L-SV (12V)	回転数 (r/min)	4.9	4.5	4.1	3.9	3.7	3.4	3.2	3.1	2.4	2.3	2.2	2.0	1.9	1.75	1.72
	トルク (mN・m)	588.6	588.6	588.6	588.6	588.6	588.6	588.6	588.6	588.6	588.6	588.6	588.6	588.6	588.6	588.6
	トルク (kgf・cm)	6.0	6.0	6.0	6.0	6.0	6.0	6.0	6.0	6.0	6.0	6.0	6.0	6.0	6.0	6.0
TG-55L-SV (24V)	回転数 (r/min)	11.0	10.1	9.2	8.7	8.2	7.4	7.0	6.8	5.3	5.0	4.8	4.5	4.2	3.79	3.73
	トルク (mN・m)	588.6	588.6	588.6	588.6	588.6	588.6	588.6	588.6	588.6	588.6	588.6	588.6	588.6	588.6	588.6
	トルク (kgf・cm)	6.0	6.0	6.0	6.0	6.0	6.0	6.0	6.0	6.0	6.0	6.0	6.0	6.0	6.0	6.0
TG-55M-SV (12V)	回転数 (r/min)	9.0	8.3	7.5	7.1	6.7	6.1	5.7	5.6	4.4	4.1	4.0	3.7	3.4	3.12	3.08
	トルク (mN・m)	588.6	588.6	588.6	588.6	588.6	588.6	588.6	588.6	588.6	588.6	588.6	588.6	588.6	588.6	588.6
	トルク (kgf・cm)	6.0	6.0	6.0	6.0	6.0	6.0	6.0	6.0	6.0	6.0	6.0	6.0	6.0	6.0	6.0
TG-55M-SV (24V)	回転数 (r/min)															
	トルク (mN・m)															
	トルク (kgf・cm)															
TG-55N-SV (12V)	回転数 (r/min)	11.3	10.4	9.4	8.9	8.4	7.7	7.2	7.1	5.5	5.2	5.0	4.6	4.3	3.94	3.88
	トルク (mN・m)	588.6	588.6	588.6	588.6	588.6	588.6	588.6	588.6	588.6	588.6	588.6	588.6	588.6	588.6	588.6
	トルク (kgf・cm)	6.0	6.0	6.0	6.0	6.0	6.0	6.0	6.0	6.0	6.0	6.0	6.0	6.0	6.0	6.0
TG-55N-SV (24V)	回転数 (r/min)															
	トルク (mN・m)															
	トルク (kgf・cm)															

### ギヤ単体仕様 **SV**

減速比	L (mm)	段 数	許容トルク		質 量 (g)
			(mN・m)	(kgf・cm)	
1/10	25.5	2	98	1.0	77
1/28 ~ 1/33		3	196	2.0	82
1/65 ~ 1/109		4	294	3.0	86
1/152 ~ 1/360	28.0	5	588	6.0	94
1/408 ~ 1/1006	30.5	6	588	6.0	101

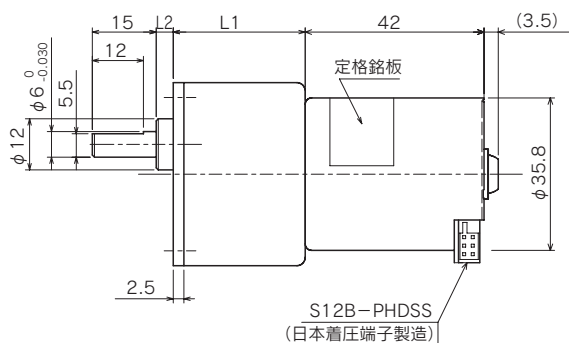
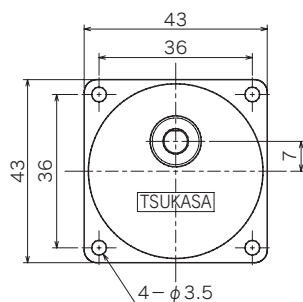


## ■ギヤドモータ(定格トルク／回転数一覧表) SM

型 式	減速比	1	1	1	1	1	1	1	1	1	1	1	1	1	1	1	1	1	1	1
		5	10	15	18	25	30	36	50	60	75	100	120	150	200	250	300	500	750	1000
TG-55L-SM (24V)	回転数 (r/min)	522	307	180	160	126	109	84.6	65.2	55.9	46.0	35.4	27.5	22.7	17.6	14.3	12.0	7.4	5.0	3.8
	トルク (mN・m)	78.4	98	196	196	196	196	294	294	294	294	294	588	588	588	588	588	588	588	588
	トルク (kgf・cm)	0.8	1	2	2	2	2	3	3	3	3	3	6	6	6	6	6	6	6	6
TG-55L-SM (12V)	回転数 (r/min)	140	111	52.0	52.7	47.4	42.9	30.3	25.7	22.9	19.4	15.4	11.0	9.5	7.6	6.3	5.4	3.3	2.3	1.7
	トルク (mN・m)	78.4	98	196	196	196	196	294	294	294	294	294	588	588	588	588	588	588	588	588
	トルク (kgf・cm)	0.8	1	2	2	2	2	3	3	3	3	3	6	6	6	6	6	6	6	6
TG-55M-SM (24V)	回転数 (r/min)	1071	556	358	299	227	194	154	116	99.1	80.9	61.9	49.0	40.1	30.8	24.9	21.0	12.8	8.6	6.5
	トルク (mN・m)	58.8	98	156.8	186.2	196	196	294	294	294	294	294	588	588	588	588	588	588	588	588
	トルク (kgf・cm)	0.6	1	1.6	1.9	2	2	3	3	3	3	3	6	6	6	6	6	6	6	6
TG-55M-SM (12V)	回転数 (r/min)	424	230	142	119	95.7	84.1	63.1	50.5	43.9	36.5	28.5	21.4	18.0	14.1	11.5	9.8	6.0	4.1	3.1
	トルク (mN・m)	58.8	98	156.8	186.2	196	196	294	294	294	294	294	588	588	588	588	588	588	588	588
	トルク (kgf・cm)	0.6	1	1.6	1.9	2	2	3	3	3	3	3	6	6	6	6	6	6	6	6
TG-55N-SM (24V)	回転数 (r/min)	1443	722	486	401	289	243	204	146	124	101	77.6	61.3	50.2	38.5	31.3	26.3	16.0	10.8	8.1
	トルク (mN・m)	39.2	78.4	98	127.4	176.4	196	196	294	294	294	294	588	588	588	588	588	588	588	588
	トルク (kgf・cm)	0.4	0.8	1	1.3	1.8	2	2	3	3	3	3	6	6	6	6	6	6	6	6
TG-55N-SM (12V)	回転数 (r/min)	614	307	209	170	123	105	89.0	62.8	54.7	45.7	35.7	26.7	22.4	17.6	14.5	12.3	7.6	5.2	3.9
	トルク (mN・m)	39.2	78.4	98	127.4	176.4	196	196	294	294	294	294	588	588	588	588	588	588	588	588
	トルク (kgf・cm)	0.4	0.8	1	1.3	1.8	2	2	3	3	3	3	6	6	6	6	6	6	6	6

■ギヤ単体仕様 SM

減速比	L (mm)	段 数	許容トルク		質 量 (g)
			(mN・m)	(kgf・cm)	
1/5 ～ 1/10	23	2	98	1	100
1/12.5 ～ 1/30	25.5	3	196	2	105
1/36 ～ 1/100	28	4	294	3	110
1/120 ～ 1/300	30.5	5	588	6	115
1/360 ～ 1/1000	33	6	588	6	120

**AMD**■ギヤドモータ (定格トルク／回転数一覧表) **AMD**

型 式	減速比	1 5	1 10	1 15	1 18	1 25	1 30	1 36	1 50	1 60	1 75	1 100	1 120	1 150	1 200	1 250	1 300	1 500
TG-55L-AMD (24V)	回転数 (r/min)	522	307	180	148	106	90.1	80.2	57.8	50.7	42.7	31.7	27.3	22.6	17.3	14.1	12.0	7.4
	トルク (mN・m)	78.4	98	196	245	343	392	392	490	490	490	686	686	686	686	686	686	686
	トルク (kgf・cm)	0.8	1	2	2.5	3.5	4	4	5	5	5	7	7	7	7	7	7	7
TG-55L-AMD (12V)	回転数 (r/min)	140	111	52.0	41.0	29.2	26.0	26.4	19.0	18.2	16.4	12.0	10.8	9.3	7.3	6.1	5.2	3.3
	トルク (mN・m)	78.4	98	196	245	343	392	392	490	490	490	686	686	686	686	686	686	686
	トルク (kgf・cm)	0.8	1	2	2.5	3.5	4	4	5	5	5	7	7	7	7	7	7	7
TG-55M-AMD (24V)	回転数 (r/min)	1071	556	358	299	218	182	152	109	92.1	76.5	56.9	48.7	39.9	30.4	24.7	20.8	12.7
	トルク (mN・m)	58.8	98	156.8	186.2	245	294	343	441	490	490	686	686	686	686	686	686	686
	トルク (kgf・cm)	0.6	1	1.6	1.9	2.5	3	3.5	4.5	5	5	7	7	7	7	7	7	7
TG-55M-AMD (12V)	回転数 (r/min)	424	230	142	119	87.9	73.3	61.8	44.0	37.8	32.7	24.2	21.2	17.8	13.8	11.4	9.7	6.0
	トルク (mN・m)	58.8	98	156.8	186.2	245	294	343	441	490	490	686	686	686	686	686	686	686
	トルク (kgf・cm)	0.6	1	1.6	1.9	2.5	3	3.5	4.5	5	5	7	7	7	7	7	7	7
TG-55N-AMD (24V)	回転数 (r/min)	1443	722	486	401	289	243	201	146	122	97.2	72.1	61.0	50.0	38.1	31.0	26.1	16.0
	トルク (mN・m)	39.2	78.4	98	127.4	176.4	196	245	294	343	441	637	686	686	686	686	686	686
	トルク (kgf・cm)	0.4	0.8	1	1.3	1.8	2	2.5	3	3.5	4.5	6.5	7	7	7	7	7	7
TG-55N-AMD (12V)	回転数 (r/min)	614	307	209	170	123	105	86.2	62.8	52.7	41.9	30.7	26.4	22.2	17.2	14.2	12.1	7.6
	トルク (mN・m)	39.2	78.4	98	127.4	176.4	196	245	294	343	441	637	686	686	686	686	686	686
	トルク (kgf・cm)	0.4	0.8	1	1.3	1.8	2	2.5	3	3.5	4.5	6.5	7	7	7	7	7	7

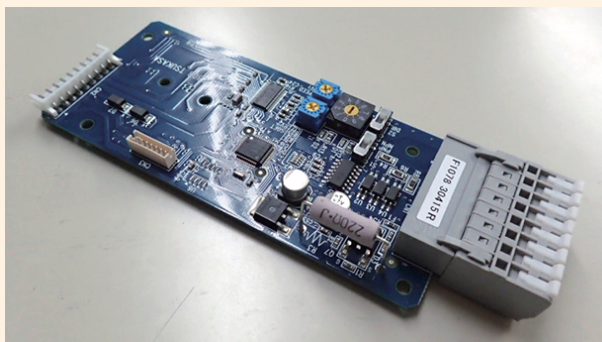
■ギヤ単体仕様 **AMD**

減速比	L1 (mm)	L2 (mm)	段 数	許容トルク		質 量 (g)
				(mN・m)	(kgf・cm)	
1/5 ~ 1/10	26	4	2	98	1	110
1/12.5 ~ 1/18	26	6.5	3	343	3.5	115
1/25 ~ 1/36	26	6.5	3	392	4	115
1/50 ~ 1/75	31	4	4	490	5	115
1/90 ~ 1/150	31	4	4	686	7	115
1/180 ~ 1/500	31	6.5	5	686	7	120

開発事例紹介 **開発**

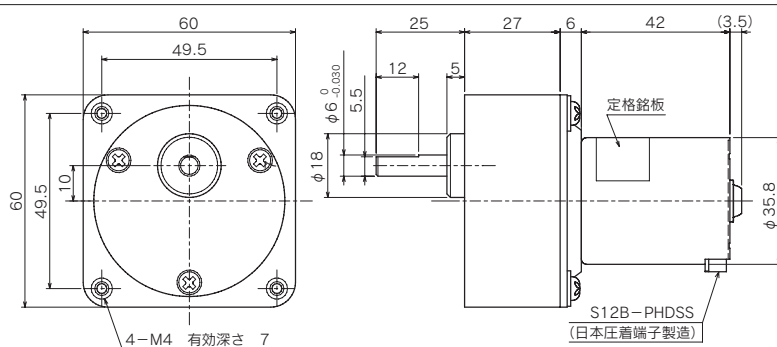
## ローラコンベア制御基板

●ブラシレスモータ用





BE



■ギヤドモータ (定格トルク／回転数一覧表)

BE

型 式	減速比	1 5	1 10	1 12.5	1 15	1 18	1 25	1 30	1 50	1 75	1 100	1 150	1 200	1 300	1 500	1 750	1 1000
TG-55L-BE (24V)	回転数 (r/min)	558	261	209	180	148	115	90.1	52.9	35.2	28.9	21.3	16.8	11.5	7.2	4.9	3.7
	トルク (mN・m)	68.6	156.8	196	196	245	294	392	686	931	980	980	980	980	980	980	980
	トルク (kgf・cm)	0.7	1.6	2	2	2.5	3	4	7	9.5	10	10	10	10	10	10	10
TG-55L-BE (12V)	回転数 (r/min)	167	70.0	56.0	52.0	41.0	35.2	26.0	14.6	9.7	9.5	8.2	6.9	4.9	3.2	2.2	1.7
	トルク (mN・m)	68.6	156.8	196	196	245	294	392	686	931	980	980	980	980	980	980	980
	トルク (kgf・cm)	0.7	1.6	2	2	2.5	3	4	7	9.5	10	10	10	10	10	10	10
TG-55M-BE (24V)	回転数 (r/min)	1126	536	428	358	299	225	182	109	72.1	53.8	38.2	29.7	20.2	12.5	8.4	6.4
	トルク (mN・m)	49	117.6	147	156.8	186.2	245	294	490	686	931	980	980	980	980	980	980
	トルク (kgf・cm)	0.5	1.2	1.5	1.6	1.9	2.5	3	5	7	9.5	10	10	10	10	10	10
TG-55M-BE (12V)	回転数 (r/min)	464	212	170	142	119	89.9	73.3	44.0	28.8	21.4	16.3	13.2	9.2	5.8	4.0	3.0
	トルク (mN・m)	49	117.6	147	156.8	186.2	245	294	490	686	931	980	980	980	980	980	980
	トルク (kgf・cm)	0.5	1.2	1.5	1.6	1.9	2.5	3	5	7	9.5	10	10	10	10	10	10
TG-55N-BE (24V)	回転数 (r/min)	1516	722	577	486	401	301	243	145	97.2	72.1	48.3	37.2	25.3	15.6	10.6	8.0
	トルク (mN・m)	29.4	78.4	98	98	127.4	166.6	196	343	441	637	931	980	980	980	980	980
	トルク (kgf・cm)	0.3	0.8	1	1	1.3	1.7	2	3.5	4.5	6.5	9.5	10	10	10	10	10
TG-55N-BE (12V)	回転数 (r/min)	669	307	246	209	170	129	105	62.0	41.9	30.7	20.6	16.4	11.5	7.3	5.0	3.8
	トルク (mN・m)	29.4	78.4	98	98	127.4	166.6	196	343	441	637	931	980	980	980	980	980
	トルク (kgf・cm)	0.3	0.8	1	1	1.3	1.7	2	3.5	4.5	6.5	9.5	10	10	10	10	10

■ギヤ単体仕様

BE

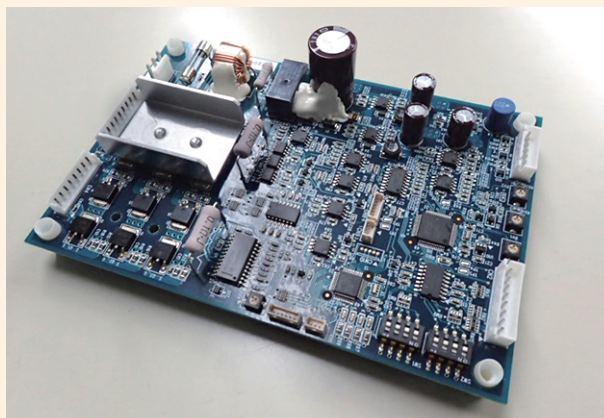
減速比	段 数	許容トルク		質 量 (g)
		(mN・m)	(kgf・cm)	
1/3 ~ 1/12.5	2	980	10	255
1/15 ~ 1/60	3	980	10	270
1/75 ~ 1/250	4	980	10	285
1/300 ~ 1/1000	5	980	10	300

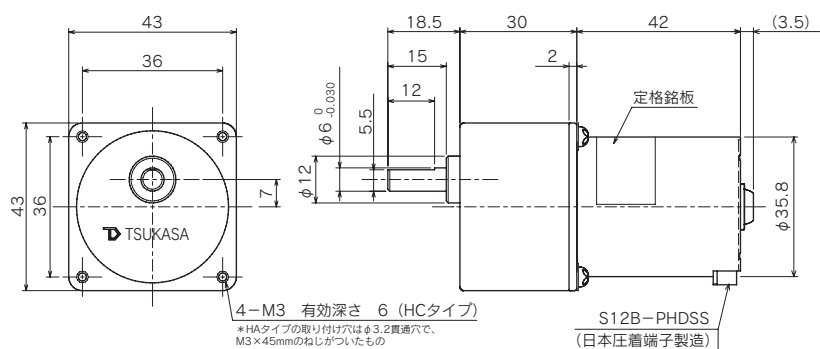


## 開発事例紹介 カスタム

## ブラシレスモータ駆動制御回路 (2軸同時制御)

●ブラシレスモータ用





## AP

型 式	減速比	1	1	1	1	1	1	1	1	1	1	1	1	1	1
		6	8	13	16	20	27	32	43	53	67	81	89	108	133
TG-55L-AP (24V)	回転数 (r/min)	444	361	207	183	147	107	86.5	65.2	54.3	42.3	35.3	33.1	28.7	24.3
	トルク (mN・m)	98	98	196	196	245	343	441	539	637	833	980	980	980	980
	トルク (kgf・cm)	1	1	2	2	2.5	3.5	4.5	5.5	6.5	8.5	10	10	10	10
TG-55L-AP (12V)	回転数 (r/min)	124	125	59	60.1	48.1	34.4	26.7	20.6	17.4	13.3	11.3	11.2	10.5	9.5
	トルク (mN・m)	98	98	196	196	245	343	441	539	637	833	980	980	980	980
	トルク (kgf・cm)	1	1	2	2	2.5	3.5	4.5	5.5	6.5	8.5	10	10	10	10
TG-55M-AP (24V)	回転数 (r/min)	914	660	412	342	285	205	166	124	102	80.8	66.9	60.6	52	43.4
	トルク (mN・m)	68.6	98	156.8	186.2	196	294	392	490	588	735	882	980	980	980
	トルク (kgf・cm)	0.7	1	1.6	1.9	2	3	4	5	6	7.5	9	10	10	10
TG-55M-AP (12V)	回転数 (r/min)	372	266	163	136	118	82.9	65.4	49	40.6	32.2	26.7	24.2	21.6	18.7
	トルク (mN・m)	68.6	0	156.8	186.2	196	294	392	490	588	735	882	980	980	980
	トルク (kgf・cm)	0.7	1	1.6	1.9	2	3	4	5	6	7.5	9	10	10	10
TG-55N-AP (24V)	回転数 (r/min)	1210	878	560	458	370	274	225	169	138	109	89.8	81.8	67.4	54.3
	トルク (mN・m)	49	68.6	98	127.4	127.4	196	245	294	392	490	588	637	784	980
	トルク (kgf・cm)	0.5	0.7	1	1.3	1.3	2	2.5	3	4	5	6	6.5	8	10
TG-55N-AP (12V)	回転数 (r/min)	518	375	241	194	157	118	96.6	73.1	58.7	46.4	38.4	35.1	28.8	23.2
	トルク (mN・m)	49	68.6	98	127.4	156.8	196	245	294	392	490	588	637	784	980
	トルク (kgf・cm)	0.5	0.7	1	1.3	1.6	2	2.5	3	4	5	6	6.5	8	10

## AP

減速比	段 数	許容トルク		質 量 (g)
		(mN・m)	(kgf・cm)	
1/6 ~ 1/8	2	98	1	205
1/13 ~ 1/16	3	196	2	220
1/20	3	245	2.5	220
1/27	3	343	3.5	220
1/32	3	441	4.5	220
1/43	4	539	5.5	235
1/53	4	637	6.5	235
1/67	4	833	8.5	235
1/81 ~ 1/133	4	980	10	235