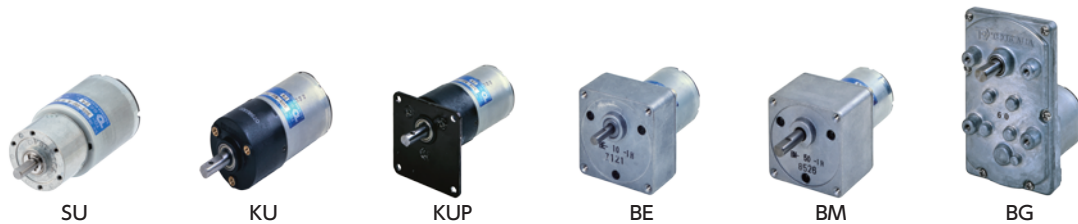


(11W) φ42コンパクト高トルクモータ

TG-30

SU | KU(KUP) | BE | BM | BG



主な使用例 プリンタ/プロッター/ホッパー/カッター/ゲーム機/自動販売機/金銭機械

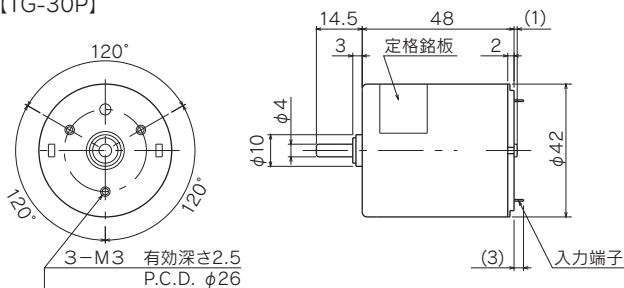
■モータ単体仕様

機種名	定格電圧 (V)	無負荷回転数 (r/min)	無負荷電流 (mA)	定格トルク		定格回転数 (r/min)	定格電流 (mA)	回転方向	質量 (g)	電気ノイズ対策
				(mN・m)	(gf・cm)					
TG-30P	24	5300	100	23.5	240	4562	672	両方向 (CCW)	200	電解コンデンサ、セラミックコンデンサ
TG-30S	24	5300	100	23.5	240	4562	672	両方向 (CCW)	200	電解コンデンサ、セラミックコンデンサ

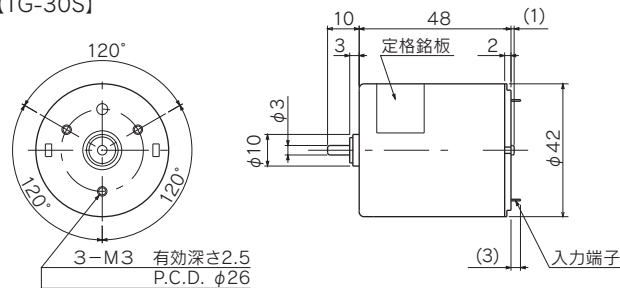
* ()内は+端子に+印加時の回転方向を示しています。
 *モータ単体シャフト径は以下のとおりです。
 TG-30P→φ4 TG-30S→φ3

■モータ単体外形図

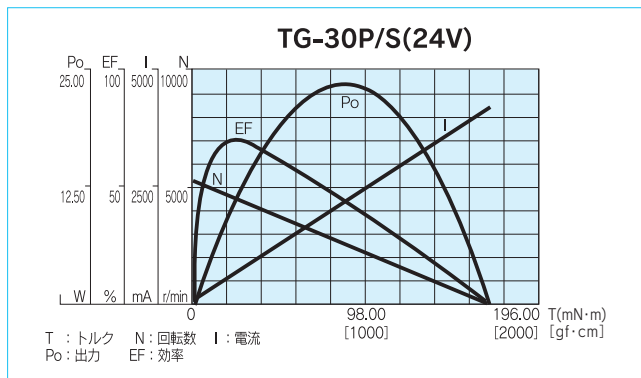
【TG-30P】



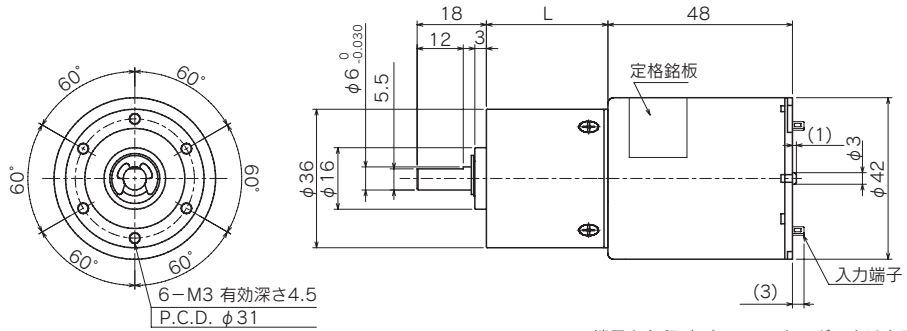
【TG-30S】



■モータ単体負荷特性図



SU



+端子を丸印(凹)にマーキングにより表示

ギヤドモータ(定格トルク/回転数一覧表) SU

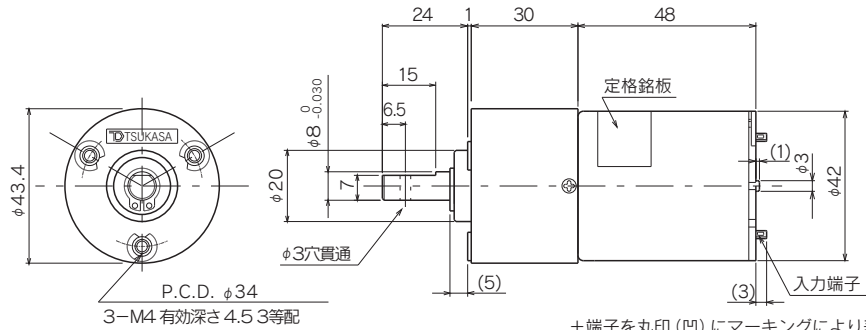
型式	減速比	1	1	1	1	1	1	1	1	1	1	1	1		
		3.6	4.8	13.2	17.6	23.5	47.9	63.9	85.3	114	174	232	310	413	552
TG-30S-SU (24V)	回転数(r/min)	1213	920	339	253	188	92.2	70.9	54.9	42.1	27.9	21.3	16.1	12.1	9.1
	トルク(mN·m)	78.4	98	245	343	490	833	980	980	980	980	980	980	980	980
	トルク(kgf·cm)	0.8	1	2.5	3.5	5	8.5	10	10	10	10	10	10	10	10
取付面より見た 回転方向	+端子に +を印加した時	CCW													

ギヤ単体仕様 SU

減速比	L (mm)	段数	許容トルク		質量 (g)
			(mN·m)	(kgf·cm)	
1/3.6 ~ 1/4.8	23.5	1	294	3	120
1/13.2 ~ 1/23.5	31.6	2	558	6	160
1/47.9 ~ 1/114	38.6	3	980	10	195
1/174 ~ 1/552	45.7	4	980	10	235

KU(KUP)

* □60プレート付き(KUP)もございます。(詳細は巻末の技術資料を参照願います)



+端子を丸印(凹)にマーキングにより表示

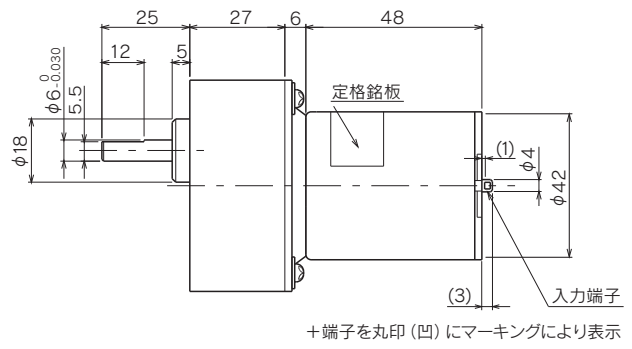
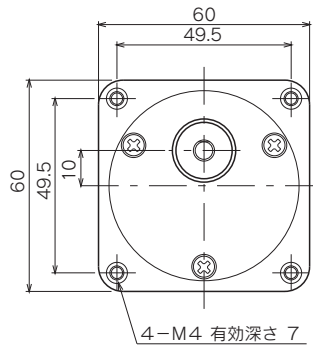
ギヤドモータ(定格トルク/回転数一覧表) KU

型式	減速比	1	1	1	1	1	1	1	1	1	1	1	
		10	13	16	19	24	36	59	75	96	113	144	216
TG-30S-KU (24V)	回転数(r/min)	453	364	286	242	189	125	75.6	61.1	49.3	42.4	33.9	23.1
	トルク(mN·m)	176	196	245	294	392	637	931	980	980	980	980	980
	トルク(kgf·cm)	1.8	2	2.5	3	4	6.5	9.5	10	10	10	10	10
取付面より見た 回転方向	+端子に +を印加した時	CCW											

ギヤ単体仕様 KU

減速比	段数	許容トルク		質量 (g)
		(mN·m)	(kgf·cm)	
1/10 ~ 1/36	2	980	10	135
1/59 ~ 1/216	3	980	10	135

BE



+端子を丸印(凹)にマーキングにより表示

ギヤドモータ(定格トルク/回転数一覧表) BE

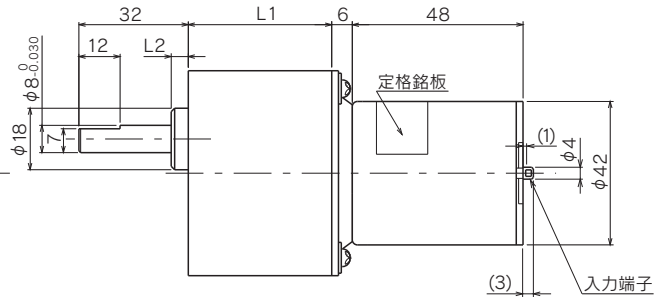
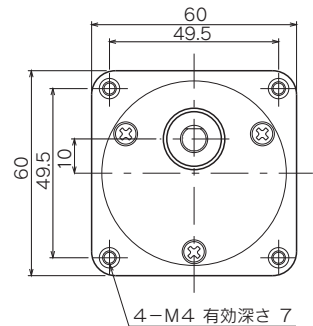
型 式	減速比	許容トルク															
		1/5	1/10	1/12.5	1/15	1/18	1/25	1/30	1/50	1/75	1/100	1/150	1/200	1/300	1/500	1/750	1/1000
TG-30P-BE (24V)	回転数 (r/min)	917	449	368	300	250	188	150	89.8	61.1	47.3	32.6	24.8	16.6	10.1	6.8	5.1
	トルク (mN·m)	88.2	186.2	196	245	294	392	490	833	980	980	980	980	980	980	980	980
	トルク (kgf·cm)	0.9	1.9	2	2.5	3	4	5	8.5	10	10	10	10	10	10	10	10
取付面より見た 回転方向	+端子に +を印加した時	CCW				CW				CCW				CW			

*その他の減速比については、営業部までお問い合わせください。

ギヤ単体仕様 BE

減速比	段 数	許容トルク		質 量 (g)
		(mN·m)	(kgf·cm)	
1/3 ~ 1/12.5	2	980	10	255
1/15 ~ 1/60	3	980	10	270
1/75 ~ 1/250	4	980	10	285
1/300 ~ 1/1000	5	980	10	300

BM



+端子を丸印(凹)にマーキングにより表示

ギヤドモータ(定格トルク/回転数一覧表) BM

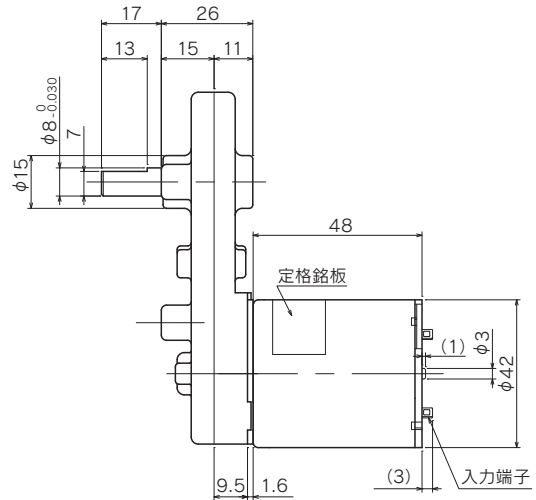
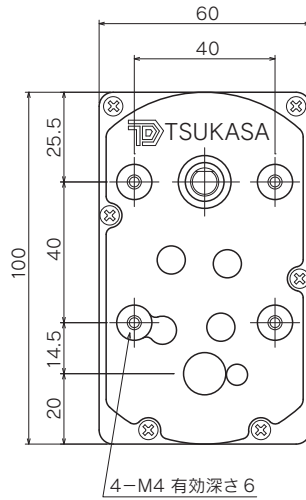
型 式	減速比	許容トルク															
		1/5	1/10	1/12.5	1/18	1/25	1/30	1/50	1/75	1/100	1/120	1/150	1/180				
TG-30P-BM (24V)	回転数 (r/min)	905	449	368	250	181	150	89.8	60.3	45	37.5	29.9	26.9				
	トルク (mN·m)	88.2	186.2	196	294	392	490	833	1078	1470	1764	2254	2450				
	トルク (kgf·cm)	0.9	1.9	2	3	4	5	8.5	11	15	18	23	25				
取付面より見た 回転方向	+端子に +を印加した時	CCW				CW				CCW							

*その他の減速比については、営業部までお問い合わせください。

ギヤ単体仕様 BM

減速比	L1 (mm)	L2 (mm)	段 数	許容トルク		質 量 (g)
				(mN·m)	(kgf·cm)	
1/3 ~ 1/15	32	3	2	1470	15	310
1/18 ~ 1/60	42	5	3	2450	25	400
1/75 ~ 1/180	42	5	4	2450	25	430

BG



+端子を丸印(凹)にマーキングにより表示

ギヤドモータ(定格トルク/回転数一覧表) BG

型 式	減速比	1									
		12.5	25	36	60	100	150	200	300	500	700
TG-30S-BG (24V)	回転数 (r/min)	363	181	125	75.1	45.7	31.9	24.4	16.8	10	7.2
	トルク (mN·m)	196	392	588	980	1470	1470	1470	980	1960	1960
	トルク (kgf·cm)	2	4	6	10	15	15	15	10	20	20
取付面より見た 回転方向	+端子に +を印加した時	CW						CCW			

*その他の減速比については、営業部までお問い合わせください。

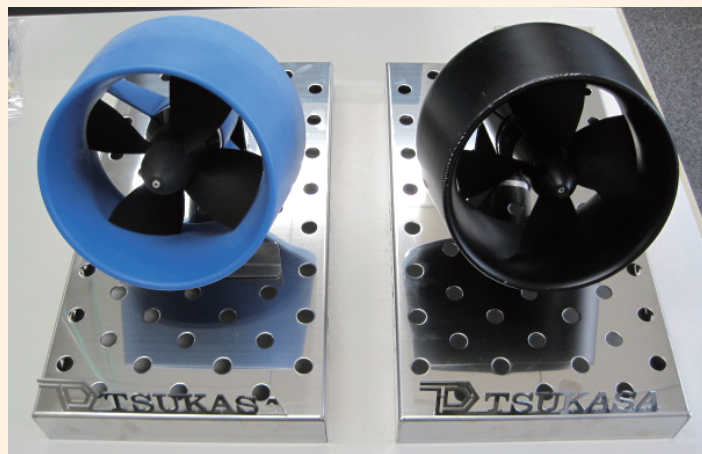
ギヤ単体仕様 BG

減速比	段 数	許容トルク		質 量 (g)
		(mN·m)	(kgf·cm)	
1/12.5 ~ 1/18	3	686	7	315
1/25 ~ 1/90	3	980	10	315
1/100 ~ 1/200	3	1470	15	315
1/250, 1/500, 1/700	4	1960	20	315
1/300	4	980	10	285

開発事例紹介 自社

スラスタモータ

●スラスタモータ



TG-87

TG-101

TG-01

TG-201

TG-47

TG-301

TG-05

TG-70

TG-06

TG-85

TG-57

TG-307

TG-30

TG-401

TG-21

TG-77

TG-78

TG-85R

エンコーダ
付モータ

トルク
リミッター付
ギヤドモータ