

(2.6W) 22角小型インナーローター型ブラシレスモーター

# TG-22 FU



## 特徴

1. 超小型22角
  2. 低価格
  3. 軸受にボールベアリング採用
  4. ブラシレスのため長寿命、メンテナンスフリー
  5. 小型コネクタの採用によりモータ着脱が容易
  6. インナーロータ構造のため低イナーシャで制御可能
- ※モータを駆動する場合、別途ドライバが必要となります。



TCP-S27A-22A  
※モータドライバの真をご覧ください。

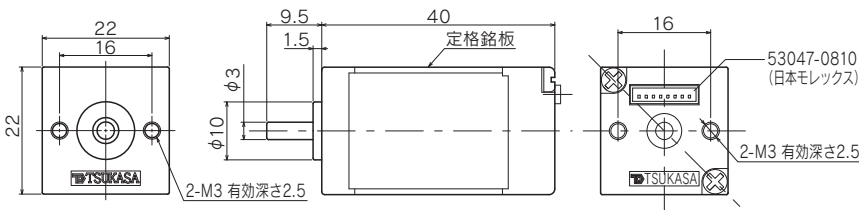


TCP-P27A-22A  
※新製品の真をご覧ください。

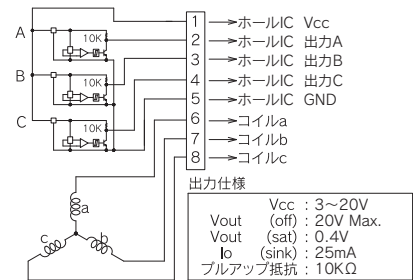
## モータ単体仕様

機種名	定格電圧 (V)	無負荷回転数 (r/min)	無負荷電流 (mA)	定格トルク		定格回転数 (r/min)	定格電流 (mA)	回転方向	質量 (g)	電気ノイズ対策
				(mN・m)	(gf・cm)					
TG-22A	24	5250	54	5.88	60	4270	190	両方向	95	
TG-22D	12	5250	100	5.88	60	4270	380	両方向	95	

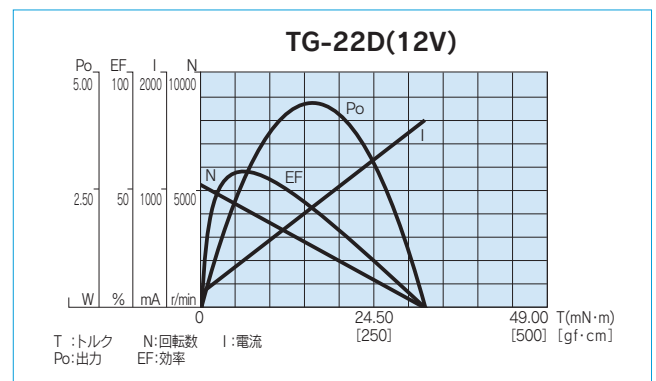
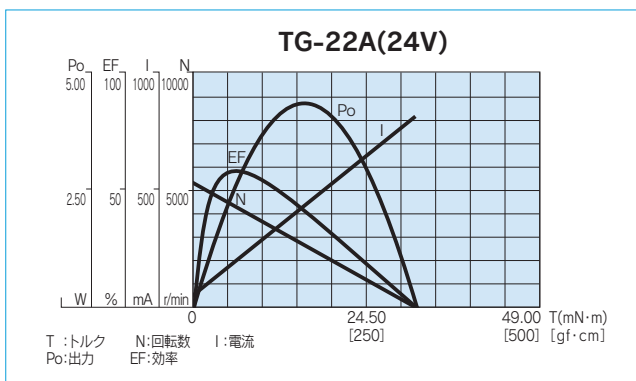
## モータ単体外形図



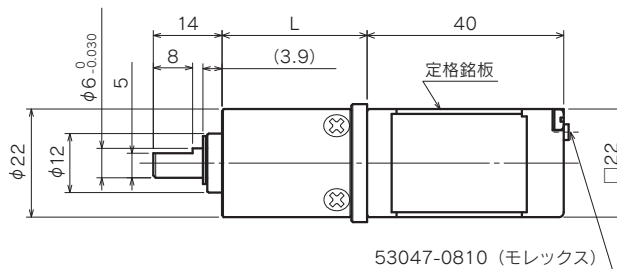
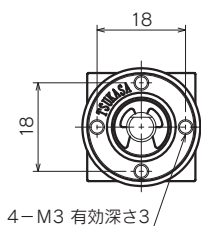
## モータ内部結線図



## モータ単体負荷特性図



# FU



ギヤドモータ (定格トルク/回転数一覧表) FU

型 式	減速比	1			
		4	16	64	256
TG-22A-FU (24V)	回転数 (r/min)	1026	257	67	18.5
	トルク (mN・m)	19.6	68.6	196	294
	トルク (kgf・cm)	0.2	0.7	2	3
TG-22D-FU (12V)	回転数 (r/min)	1026	257	67	18.5
	トルク (mN・m)	19.6	68.6	196	294
	トルク (kgf・cm)	0.2	0.7	2	3

ギヤ単体仕様 FU

減速比	L (mm)	段 数	許容トルク		質 量 (g)
			(mN・m)	(kgf・cm)	
1/4	19.5	1	49	0.5	41
1/16	24.5	2	98	1	49
1/64	29.5	3	196	2	57
1/256	34.5	4	294	3	66

TG-22

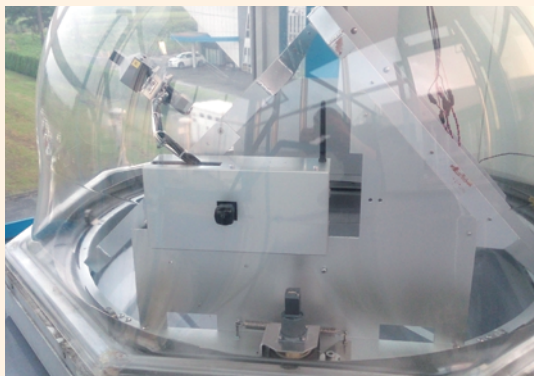
TG-611

TG-55

TG-609

## 開発事例紹介 カスタム 太陽光追尾システム

●太陽光追尾システム装置



●太陽光追尾用ローラ式駆動モータ



●太陽光追尾用制御基板