

(1.1 ~ 2.0W) ϕ 21高出力コンパクト設計

TG-201

EU FU



EU



FU

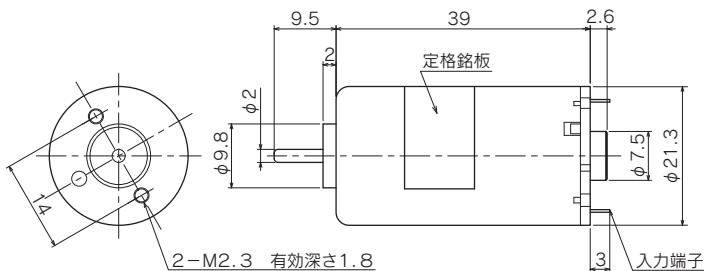
主な使用例 ATM / 紙幣計数機 / カードリーダー / プリンタ / ブラインド / 防犯カメラ / カセットローディング

■モータ単体仕様

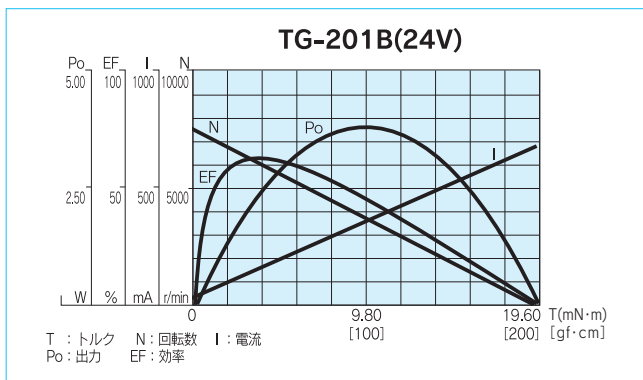
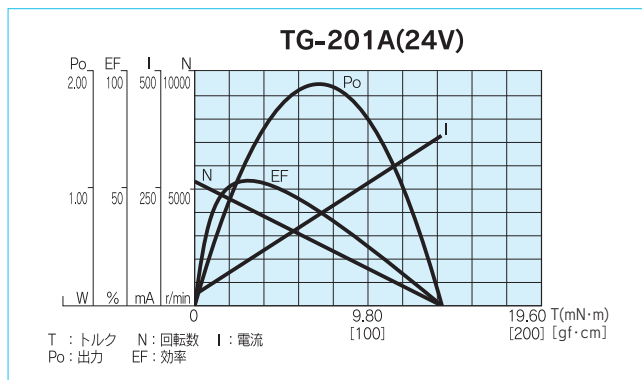
機種名	定格電圧 (V)	無負荷回転数 (r/min)	無負荷電流 (mA)	定格トルク		定格回転数 (r/min)	定格電流 (mA)	回転方向	質量 (g)	電気ノイズ対策
				(mN・m)	(gf・cm)					
TG-201A	24	5200	25	2.45	25	4300	84	両方向 (CW)	55	バリスタ
TG-201B	24	7500	32	2.94	30	6400	130	両方向 (CW)	55	バリスタ

* () 内は + 端子に + 印加時の回転方向を示しています。

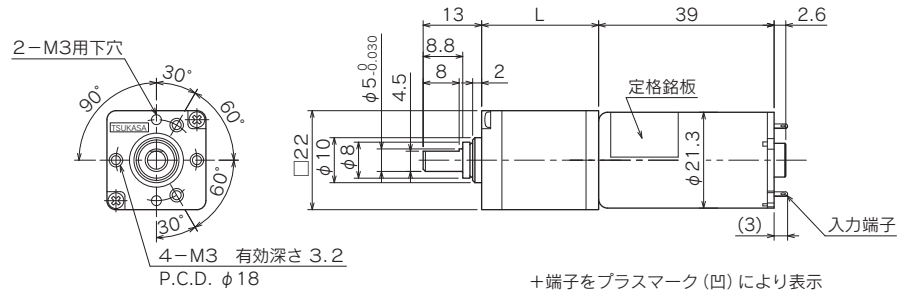
■モータ単体外形図



■モータ単体負荷特性図



EU



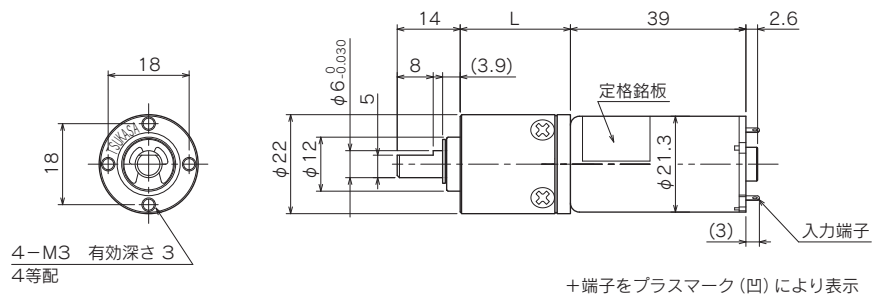
ギヤドモータ (定格トルク/回転数一覧表) EU

型 式	減速比	1	1	1	1	1	1	1	1	1	1
		12.1	17.6	20.6	25.5	42.1	61.2	71.7	88.7	104	129
TG-201A-EU (24V)	回転数 (r/min)	358	246	205	165	101	69.7	59.3	47.8	41.9	34.8
	トルク (mN·m)	19.6	29.4	39.2	49	68.6	98	117.6	147	147	147
	トルク (kgf·cm)	0.2	0.3	0.4	0.5	0.7	1	1.2	1.5	1.5	1.5
TG-201B-EU (24V)	回転数 (r/min)	541	359	313	246	151	103	87.5	72.7	63.2	52
	トルク (mN·m)	19.6	39.2	39.2	68.8	78.4	117.6	147	147	147	147
	トルク (kgf·cm)	0.2	0.4	0.4	0.6	0.8	1.2	1.5	1.5	1.5	1.5
取付面より見た 回転方向	+端子に +を印加した時	CW									

ギヤ単体仕様 EU

減速比	L (mm)	段 数	許容トルク		質 量 (g)
			(mN·m)	(kgf·cm)	
1/12.1 ~ 1/25.5	21	2	98	1	34
1/42.1 ~ 1/129	26	3	147	1.5	36

FU



ギヤドモータ (定格トルク/回転数一覧表) FU

型 式	減速比	1	1	1	1	1	1	1	1	1	1	1	1		
		4	4.7	16	19	23	64	76	90	107	256	304	361	429	509
TG-201A-FU (24V)	回転数 (r/min)	1072	895	265	230	190	66.9	56.2	46.9	39.4	17.2	14.8	12.7	10.8	9.2
	トルク (mN·m)	7.84	9.8	29.4	29.4	39.2	98	117.6	147	176.4	294	294	294	294	294
	トルク (kgf·cm)	0.08	0.1	0.3	0.3	0.4	1	1.2	1.5	1.8	3	3	3	3	3
TG-201B-FU (24V)	回転数 (r/min)	1581	1362	404	335	280	98.1	83	69.8	59.3	25.8	22.1	18.8	16	13.6
	トルク (mN·m)	9.8	9.8	29.4	39.2	49	127.4	147	176.4	196	294	294	294	294	294
	トルク (kgf·cm)	0.1	0.1	0.3	0.4	0.5	1.3	1.5	1.8	2	3	3	3	3	3
取付面より見た 回転方向	+端子に +を印加した時	CW													

ギヤ単体仕様 FU

減速比	L (mm)	段 数	許容トルク		質 量 (g)
			(mN·m)	(kgf·cm)	
1/4 ~ 1/4.7	19.5	1	49	0.5	41
1/16 ~ 1/23	24.5	2	98	1	49
1/64 ~ 1/107	29.5	3	196	2	57
1/256 ~ 1/509	34.5	4	294	3	66