

(4.3 ~ 4.4W)5スロット、薄型で高トルク

TG-06

SV | SG/SM | AGD/AMD | SU
 KU(KUP) | BE | BM | BG

DCモータ



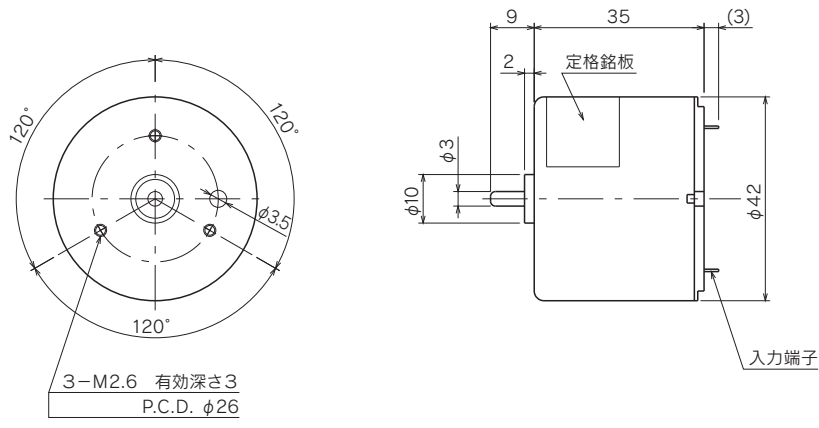
主な使用例 自動販売機／紙幣計数機／コインホッパー／バス運賃箱／フィニッシャー／プロッター／カッター／ゲーム機／レントゲン／研磨機／バルブ／ミラーボール

■モータ単体仕様

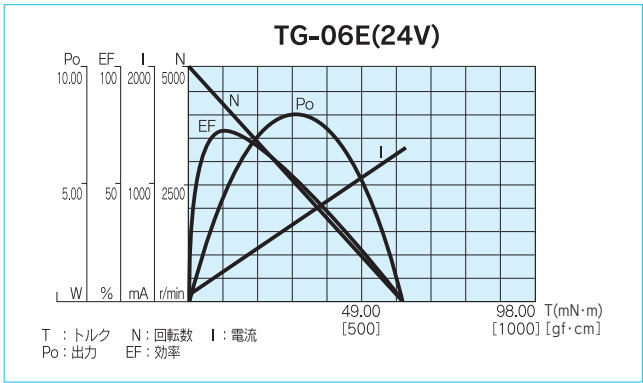
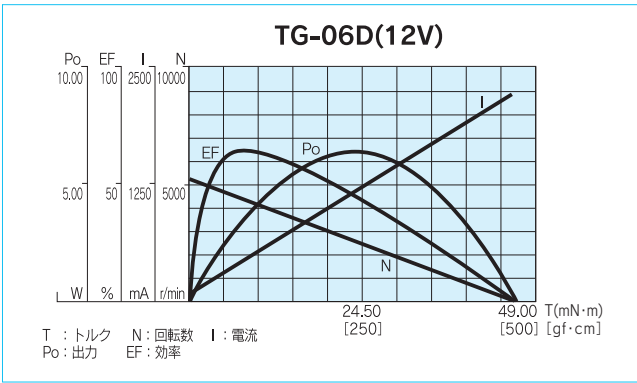
機種名	定格電圧 (V)	無負荷回転数 (r/min)	無負荷電流 (mA)	定格トルク		定格回転数 (r/min)	定格電流 (mA)	回転方向	質量 (g)	電気ノイズ対策
				(mN・m)	(gf・cm)					
TG-06D	12	5200	95	9.8	100	4250	550	両方向(CW)	120	バリスタ、セラミックコンデンサ
TG-06E	24	5000	55	9.8	100	4200	275	両方向(CW)	120	バリスタ、セラミックコンデンサ

* ()内は+端子に+印加時の回転方向を示しています。

■モータ単体外形図



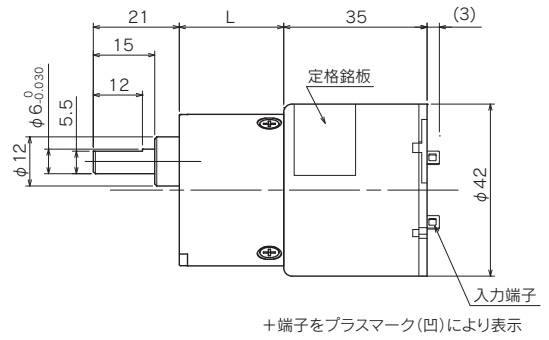
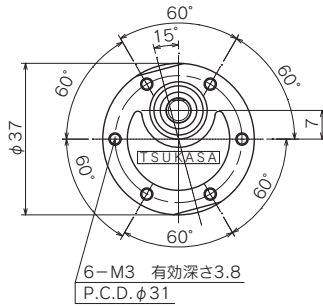
■モータ単体負荷特性図



エンコーダ付モータ
トルクリミッター付ギヤドモータ

TG-87
TG-101
TG-01
TG-201
TG-47
TG-301
TG-05

SV



ギヤドモータ (定格トルク/回転数一覧表) SV

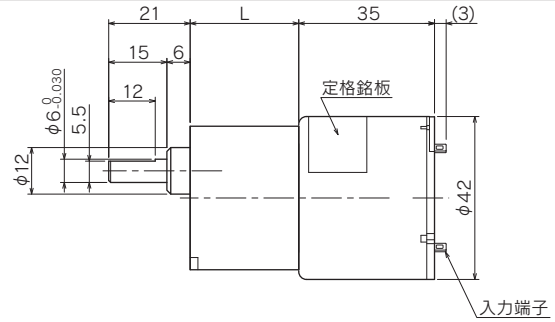
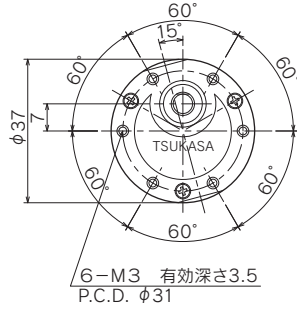
型式	減速比	1	1	1	1	1	1	1	1	1	1	1	1	1	1	1	1	1	1	1	
		9.7	19.9	28.0	30.3	33.1	49.5	59.7	65.3	70.0	75.8	90.9	100.0	109.1	123.8	148.5	180	195.9	230.8	250.1	300.1
TG-06D-SV (12V)	回転数 (r/min)	440	211	149.5	140.3	130.8	85.6	73.4	68.1	64.1	59.8	50.9	46.7	43.1	35	30	25.4	23.6	20.3	18.9	15.9
	トルク (mN・m)	68.7	137.3	196.2	196.2	196.2	294.3	294.3	294.3	294.3	294.3	294.3	294.3	294.3	588.6	588.6	588.6	588.6	588.6	588.6	588.6
	トルク (kgf・cm)	0.7	1.4	2	2	2	3	3	3	3	3	3	3	3	6	6	6	6	6	6	6
TG-06E-SV (24V)	回転数 (r/min)	433.3	208.3	147.7	138.2	128.5	84.3	72	66.6	62.7	58.4	49.6	45.4	41.9	34.4	29.4	24.8	24.8	22.9	18.3	15.4
	トルク (mN・m)	68.7	137.3	196.2	196.2	196.2	294.3	294.3	294.3	294.3	294.3	294.3	294.3	294.3	588.6	588.6	588.6	588.6	588.6	588.6	588.6
	トルク (kgf・cm)	0.7	1.4	2	2	2	3	3	3	3	3	3	3	3	6	6	6	6	6	6	6
取付面より見た 回転方向	+端子に +を印加した時	CW	CCW					CW					CCW								

型式	減速比	1	1	1	1	1	1	1	1	1	1	1	1	1		
		330.1	360.1	397.8	420.1	450.1	495.1	530.4	540.1	700.2	750.2	770.2	840.2	900.2	990.3	1005.5
TG-06D-SV (12V)	回転数 (r/min)	14.6	13.4	12.1	11.5	10.8	9.9	9.2	9.1	7.1	6.6	6.4	5.9	5.5	5.04	4.96
	トルク (mN・m)	588.6	588.6	588.6	588.6	588.6	588.6	588.6	588.6	588.6	588.6	588.6	588.6	588.6	588.6	588.6
	トルク (kgf・cm)	6	6	6	6	6	6	6	6	6	6	6	6	6	6	6
TG-06E-SV (24V)	回転数 (r/min)	14.1	13	11.8	11.2	10.5	9.5	8.9	8.8	6.8	6.4	6.2	5.7	5.3	4.86	4.79
	トルク (mN・m)	588.6	588.6	588.6	588.6	588.6	588.6	588.6	588.6	588.6	588.6	588.6	588.6	588.6	588.6	588.6
	トルク (kgf・cm)	6	6	6	6	6	6	6	6	6	6	6	6	6	6	6
取付面より見た 回転方向	+端子に +を印加した時	CCW			CW											

ギヤ単体仕様 SV

減速比	L (mm)	段数	許容トルク		質量 (g)
			(mN・m)	(kgf・cm)	
1/10	25.5	2	98	1.0	77
1/28 ~ 1/33		3	196	2.0	82
1/65 ~ 1/109		4	294	3.0	86
1/152 ~ 1/360	28.0	5	588	6.0	94
1/408 ~ 1/1006	30.5	6	588	6.0	101

SG/SM



+端子をプラスマーク(凹)により表示

DCモータ

ギヤドモータ (定格トルク/回転数一覧表) SG

型 式	減速比	1	1	1	1	1	1	1	1	1	1	1	1	1	1	1	1	1	1		
		5	10	15	18	25	30	36	50	60	75	100	120	150	200	250	300	500	750	1000	1500
TG-06D-SG (12V)	回転数 (r/min)	835	418	283	232	167	141	120	84.9	73.1	60.4	46.7	35.9	29.8	23.1	18.9	15.9	9.8	6.6	5	3.3
	トルク (mN·m)	39.2	78.4	98	127.4	176.4	196	196	294	294	294	294	588	588	588	588	588	588	588	588	588
	トルク (kgf·cm)	0.4	0.8	1	1.3	1.8	2	2	3	3	3	3	6	6	6	6	6	6	6	6	6
TG-06E-SG (24V)	回転数 (r/min)	825	413	279	229	165	139	118	83.7	71.7	59	45.4	35.3	29.1	22.5	18.3	15.4	9.4	6.4	4.8	3.2
	トルク (mN·m)	39.2	78.4	98	127.4	176.4	196	196	294	294	294	294	588	588	588	588	588	588	588	588	588
	トルク (kgf·cm)	0.4	0.8	1	1.3	1.8	2	2	3	3	3	3	6	6	6	6	6	6	6	6	6
取付面より見た 回転方向	+端子に +を印加した時	CW		CCW				CW				CCW				CW		CCW			

* その他の減速比については、営業部までお問い合わせください。

ギヤ単体仕様 SG

減速比	L (mm)	段 数	許容トルク		質 量 (g)
			(mN·m)	(kgf·cm)	
1/5 ~ 1/10	20.5	2	98	1	100
1/12.5 ~ 1/30	23	3	196	2	105
1/36 ~ 1/100	25.5	4	294	3	110
1/120 ~ 1/300	28	5	588	6	115
1/360 ~ 1/1000	30.5	6	588	6	120
1/1500 ~ 1/3000	33	7	588	6	125

ギヤドモータ (定格トルク/回転数一覧表) SM

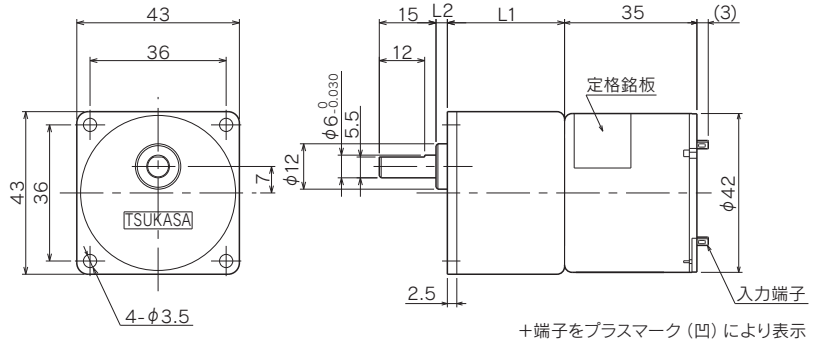
型 式	減速比	1	1	1	1	1	1	1	1	1	1	1	1	1	1	1	1	1	1	1	1
		5	10	15	18	25	30	36	50	60	75	100	120	150	200	250	300	500	750	1000	1500
TG-06D-SM (12V)	回転数 (r/min)	835	418	283	232	167	141	120	84.9	73.1	60.4	46.7	35.9	29.8	23.1	18.9	15.9	9.8	6.6	5	3.3
	トルク (mN·m)	39.2	78.4	98	127.4	176.4	196	196	294	294	294	294	588	588	588	588	588	588	588	588	588
	トルク (kgf·cm)	0.4	0.8	1	1.3	1.8	2	2	3	3	3	3	6	6	6	6	6	6	6	6	6
TG-06E-SM (24V)	回転数 (r/min)	825	413	279	229	165	139	118	83.7	71.7	59	45.4	35.3	29.1	22.5	18.3	15.4	9.4	6.4	4.8	3.2
	トルク (mN·m)	39.2	78.4	98	127.4	176.4	196	196	294	294	294	294	588	588	588	588	588	588	588	588	588
	トルク (kgf·cm)	0.4	0.8	1	1.3	1.8	2	2	3	3	3	3	6	6	6	6	6	6	6	6	6
取付面より見た 回転方向	+端子に +を印加した時	CW		CCW				CW				CCW				CW					

* その他の減速比については、営業部までお問い合わせください。

ギヤ単体仕様 SM

減速比	L (mm)	段 数	許容トルク		質 量 (g)
			(mN·m)	(kgf·cm)	
1/5 ~ 1/10	23	2	98	1	100
1/12.5 ~ 1/30	25.5	3	196	2	105
1/36 ~ 1/100	28	4	294	3	110
1/120 ~ 1/300	30.5	5	588	6	115
1/360 ~ 1/1000	33	6	588	6	120

AGD/AMD



ギヤドモータ(定格トルク/回転数一覧表) AGD

型式	減速比	1																			
		5	10	15	18	25	30	36	50	60	75	100	120	150	200	250	300	500	750	1000	1500
TG-06D-AGD (12V)	回転数 (r/min)	835	418	283	232	167	141	120	84.9	73.1	60.4	46.7	35.9	29.8	23.1	18.9	15.9	9.8	6.6	5	3.3
	トルク (mN·m)	39.2	78.4	98	127.4	176.4	196	196	294	294	294	294	588	588	588	588	588	588	588	588	588
	トルク (kgf·cm)	0.4	0.8	1	1.3	1.8	2	2	3	3	3	3	6	6	6	6	6	6	6	6	6
TG-06E-AGD (24V)	回転数 (r/min)	825	413	279	229	165	139	118	83.7	71.7	59	45.4	35.3	29.1	22.5	18.3	15.4	9.4	6.4	4.8	3.2
	トルク (mN·m)	39.2	78.4	98	127.4	176.4	196	196	294	294	294	588	588	588	588	588	588	588	588	588	588
	トルク (kgf·cm)	0.4	0.8	1	1.3	1.8	2	2	3	3	3	3	6	6	6	6	6	6	6	6	6
取付面より見た回転方向	+端子に+を印加した時	CW		CCW				CW				CCW				CW		CCW			

*その他の減速比については、営業部までお問い合わせください。

ギヤ単体仕様 AGD

減速比	L1 (mm)	L2 (mm)	段数	許容トルク		質量 (g)
				(mN·m)	(kgf·cm)	
1/5 ~ 1/10	26	0.5	2	98	1	90
1/12.5 ~ 1/30	26	3	3	196	2	95
1/36 ~ 1/100	26	5.5	4	294	3	100
1/120 ~ 1/300	31	3	5	588	6	105
1/360 ~ 1/1000	31	5.5	6	588	6	110
1/1500 ~ 1/3000	31	8	7	588	6	115

ギヤドモータ(定格トルク/回転数一覧表) AMD

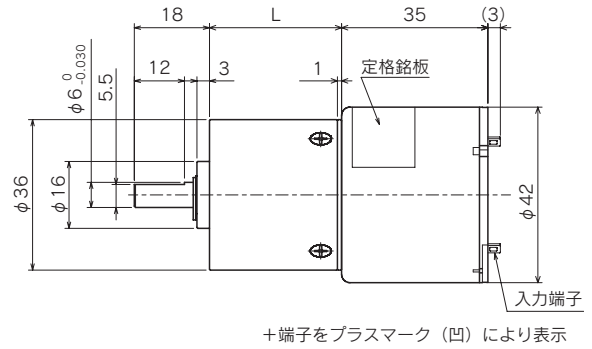
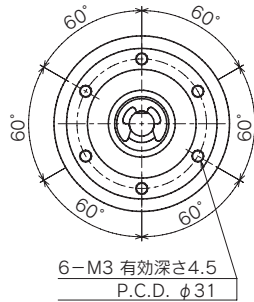
型式	減速比	1																	
		5	10	15	18	25	30	36	50	60	75	100	120	150	200	250	300	500	
TG-06D-AMD (12V)	回転数 (r/min)	835	418	283	232	167	141	117	84.9	71.1	56.6	41.7	35.6	29.6	22.7	18.6	15.8	9.8	
	トルク (mN·m)	39.2	78.4	98	127.4	176.4	196	245	294	343	441	637	686	686	686	686	686	686	
	トルク (kgf·cm)	0.4	0.8	1	1.3	1.8	2	2.5	3	3.5	4.5	6.5	7	7	7	7	7	7	
TG-06E-AMD (24V)	回転数 (r/min)	825	413	279	229	165	139	115	83.7	70	55.8	41.2	35	28.9	22.2	18.1	15.3	9.4	
	トルク (mN·m)	39.2	78.4	98	127.4	176.4	196	245	294	343	441	637	686	686	686	686	686	686	
	トルク (kgf·cm)	0.4	0.8	1	1.3	1.8	2	2.5	3	3.5	4.5	6.5	7	7	7	7	7	7	
取付面より見た回転方向	+端子に+を印加した時	CW		CCW				CW				CCW							

*その他の減速比については、営業部までお問い合わせください。

ギヤ単体仕様 AMD

減速比	L1 (mm)	L2 (mm)	段数	許容トルク		質量 (g)
				(mN·m)	(kgf·cm)	
1/5 ~ 1/10	26	4	2	98	1	120
1/12.5 ~ 1/18	26	6.5	3	343	3.5	125
1/25 ~ 1/36	26	6.5	3	392	4	125
1/50 ~ 1/75	31	4	4	490	5	125
1/90 ~ 1/150	31	4	4	686	7	125
1/180 ~ 1/500	31	6.5	5	686	7	130

SU



ギヤドモータ (定格トルク/回転数一覧表) **SU**

型 式	減速比	1	1	1	1	1	1	1	1	1	1	1	1		
		3.6	4.8	13.2	17.6	23.5	47.9	63.9	85.3	174	114	232	310	413	552
TG-06D-SU (12V)	回転数 (r/min)	1139	855	309	232	174	84.9	63.4	47.9	35.6	23.9	19	14.7	11.3	8.6
	トルク (mN·m)	29.4	39.2	107.8	147	196	343	490	637	882	980	980	980	980	980
	トルク (kgf·cm)	0.3	0.4	1.1	1.5	2	3.5	5	6.5	9	10	10	10	10	10
TG-06E-SU (24V)	回転数 (r/min)	1123	843	306	229	172	84	62.7	47.3	35.2	23.5	18.6	14.3	10.9	8.3
	トルク (mN·m)	29.4	39.2	107.8	147	196	343	490	637	882	980	980	980	980	980
	トルク (kgf·cm)	0.3	0.4	1.1	1.5	2	3.5	5	6.5	9	10	10	10	10	10
取付面より見た 回転方向	+端子に +を印加した時	CW													

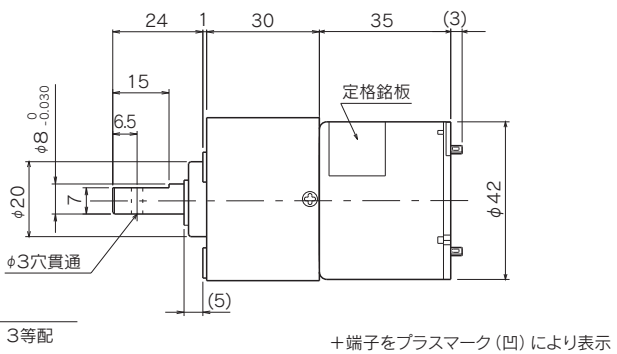
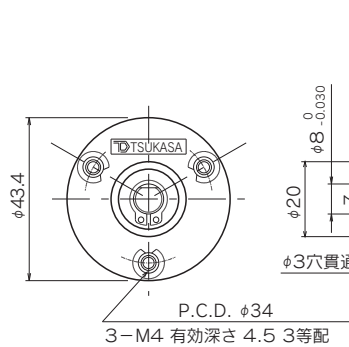
*その他の減速比については、営業部までお問い合わせください。

ギヤ単体仕様 **SU**

減速比	L (mm)	段 数	許容トルク		質 量 (g)
			(mN·m)	(kgf·cm)	
1/3.6 ~ 1/4.8	23.5	1	294	3	120
1/13.2 ~ 1/23.5	31.6	2	558	6	160
1/47.9 ~ 1/114	38.6	3	980	10	195
1/174 ~ 1/552	45.7	4	980	10	235

KU(KUP)

* □60プレート付き (KUP) もございます。(詳細は巻末の技術資料を参照願います)



ギヤドモータ (定格トルク/回転数一覧表) **KU**

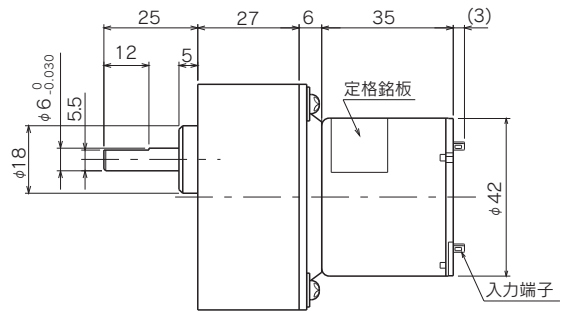
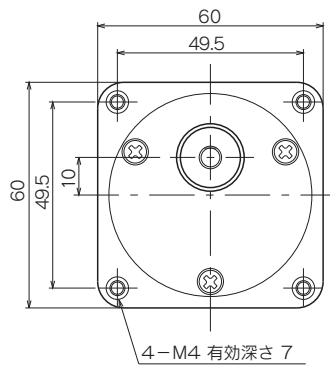
型 式	減速比	1	1	1	1	1	1	1	1	1	1	1	
		10	13	16	19	24	36	59	75	96	113	144	216
TG-06D-KU (12V)	回転数 (r/min)	429	337	262	223	175	118	70.4	55.5	43.4	37	29.1	20.7
	トルク (mN·m)	68.6	88.2	118	137	176	245	392	490	637	735	931	980
	トルク (kgf·cm)	0.7	0.9	1.2	1.4	1.8	2.5	4	5	6.5	7.5	9.5	10
TG-06E-KU (24V)	回転数 (r/min)	423	332	259	220	172	116	69.5	54.8	42.9	36.6	28.7	20.2
	トルク (mN·m)	68.6	88.2	118	137	176	245	392	490	637	735	931	980
	トルク (kgf·cm)	0.7	0.9	1.2	1.4	1.8	2.5	4	5	6.5	7.5	9.5	10
取付面より見た 回転方向	+端子に +を印加した時	CW											

*その他の減速比については、営業部までお問い合わせください。

ギヤ単体仕様 **KU**

減速比	段 数	許容トルク		質 量 (g)
		(mN·m)	(kgf·cm)	
1/10 ~ 1/36	2	980	10	135
1/59 ~ 1/216	3	980	10	135

BE



+端子をプラスマーク(凹)により表示

ギヤドモータ (定格トルク/回転数一覧表) BE

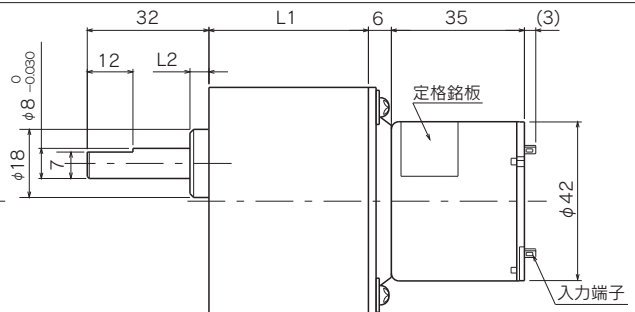
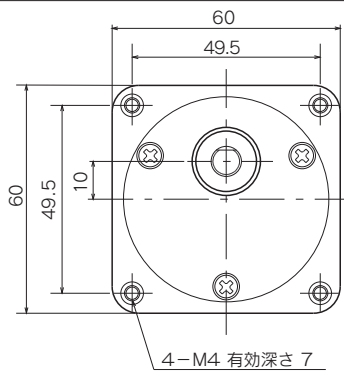
型 式	減速比	1	1	1	1	1	1	1	1	1	1	1	1	1	1		
		5	10	12.5	15	18	25	30	50	75	100	150	200	300	500	750	1000
TG-06D-BE (12V)	回転数 (r/min)	893	418	334	283	232	175	141	84	56.6	41.7	28	21.9	15.1	9.5	6.5	4.9
	トルク (mN·m)	29.4	78.4	98	98	127.4	166.6	196	343	441	637	931	980	980	980	980	980
	トルク (kgf·cm)	0.3	0.8	1	1	1.3	1.7	2	3.5	4.5	6.5	9.5	10	10	10	10	10
TG-06E-BE (24V)	回転数 (r/min)	876	413	330	279	229	172	139	82.9	55.8	41.2	27.6	21.5	14.8	9.2	6.2	4.7
	トルク (mN·m)	29.4	78.4	98	98	127.4	166.6	196	343	441	637	931	980	980	980	980	980
	トルク (kgf·cm)	0.3	0.8	1	1	1.3	1.7	2	3.5	4.5	6.5	9.5	10	10	10	10	10
取付面より見た 回転方向	+端子に +を印加した時	CW			CCW				CW				CCW				

* その他の減速比については、営業部までお問い合わせください。

ギヤ単体仕様 BE

減速比	段 数	許容トルク		質 量 (g)
		(mN·m)	(kgf·cm)	
1/3 ~ 1/12.5	2	980	10	255
1/15 ~ 1/60	3	980	10	270
1/75 ~ 1/250	4	980	10	285
1/300 ~ 1/1000	5	980	10	300

BM



+端子をプラスマーク(凹)により表示

ギヤドモータ (定格トルク/回転数一覧表) BM

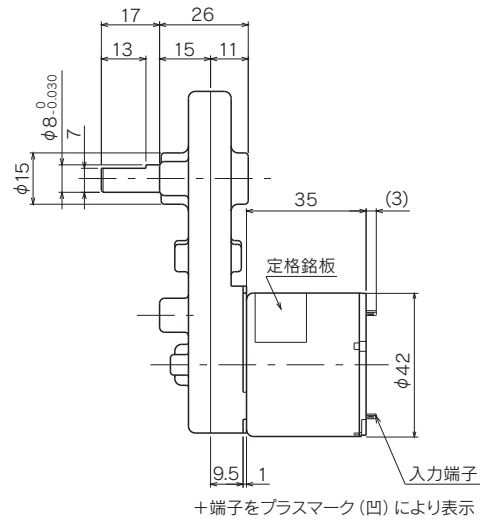
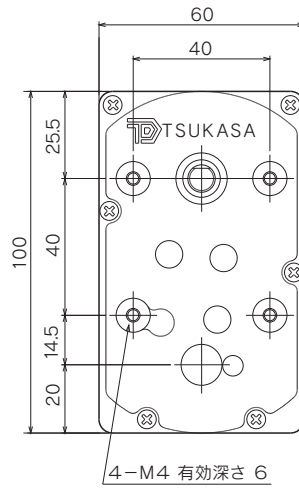
型 式	減速比	1	1	1	1	1	1	1	1	1	1		
		5	10	12.5	18	25	30	50	75	100	120	150	180
TG-06D-BM (12V)	回転数 (r/min)	835	418	334	232	167	141	84	56.6	41.7	35.1	28	25.4
	トルク (mN·m)	39.2	78.4	98	137.2	176.4	196	343	441	637	735	931	980
	トルク (kgf·cm)	0.4	0.8	1	1.3	1.8	2	3.5	4.5	6.5	7.5	9.5	10
TG-06E-BM (24V)	回転数 (r/min)	825	413	330	229	165	139	82.9	55.8	41.2	34.6	27.6	25
	トルク (mN·m)	39.2	78.4	98	137.2	176.4	196	343	441	637	735	931	980
	トルク (kgf·cm)	0.4	0.8	1	1.3	1.8	2	3.5	4.5	6.5	7.5	9.5	10
取付面より見た 回転方向	+端子に +を印加した時	CW			CCW				CW				

* その他の減速比については、営業部までお問い合わせください。

ギヤ単体仕様 BM

減速比	L1 (mm)	L2 (mm)	段 数	許容トルク		質 量 (g)
				(mN·m)	(kgf·cm)	
1/3 ~ 1/15	32	3	2	1470	15	310
1/18 ~ 1/60	42	5	3	2450	25	400
1/75 ~ 1/180	42	5	4	2450	25	430

BG



ギヤドモータ (定格トルク/回転数一覧表) BG

型式	減速比	1	1	1	1	1	1	1	1	1	
		12.5	25	36	60	100	150	200	300	500	700
TG-06D-BG (12V)	回転数 (r/min)	334	167	117	70.7	42	28.3	21	15.4	9.1	6.7
	トルク (mN・m)	88.2	176.4	245	392	686	980	1372	980	1960	1960
	トルク (kgf・cm)	0.9	1.8	2.5	4	7	10	14	10	20	20
TG-06E-BG (24V)	回転数 (r/min)	330	165	115	69.7	41.5	27.9	20.7	15	8.8	6.5
	トルク (mN・m)	88.2	176.4	245	392	686	980	1372	980	1960	1960
	トルク (kgf・cm)	0.9	1.8	2.5	4	7	10	14	10	20	20
取付面より見た 回転方向	+端子に +を印加した時	CCW					CW				

*その他の減速比については、営業部までお問い合わせください。

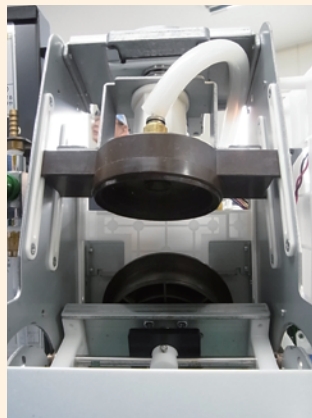
ギヤ単体仕様 BG

減速比	段数	許容トルク		質量 (g)
		(mN・m)	(kgf・cm)	
1/12.5 ~ 1/18	3	686	7	315
1/25 ~ 1/90	3	980	10	315
1/100 ~ 1/200	3	1470	15	315
1/250, 1/500, 1/700	4	1960	20	315
1/300	4	980	10	285

開発事例紹介 自社

POD

●POD：全自動コーヒー抽出マシン



●POD用プレスユニット



●POD用エアポンプユニット