

(1.7W) $\phi 16$ コンパクト設計

TG-87 GU



GU

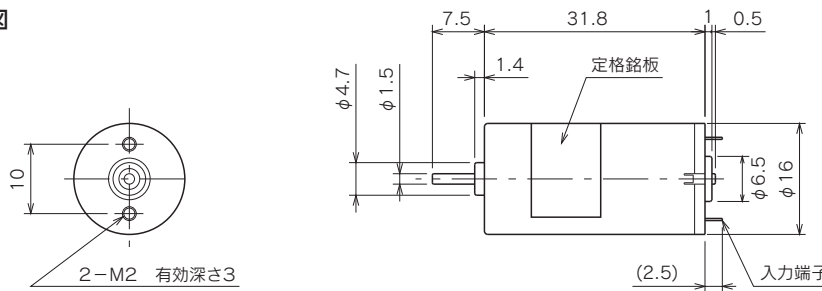
主な使用例 ATM / 紙幣計数機 / カードリーダー / プリンタ / 防犯カメラ / カセットローディング / 調剤機器

■モータ単体仕様

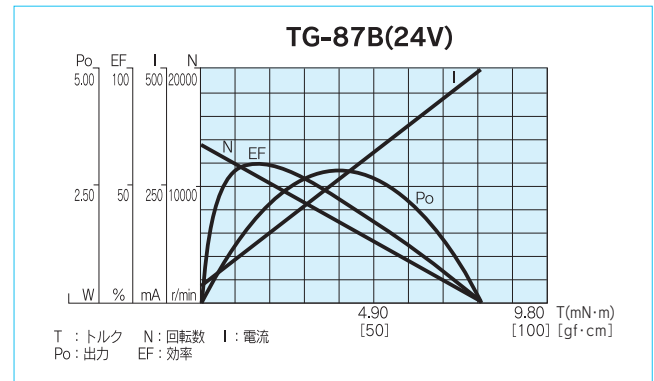
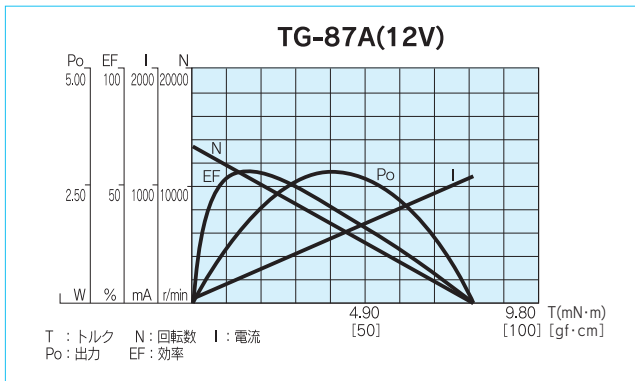
機種名	定格電圧 (V)	無負荷回転数 (r/min)	無負荷電流 (mA)	定格トルク		定格回転数 (r/min)	定格電流 (mA)	回転方向	質量 (g)	電気ノイズ対策
				(mN・m)	(gf・cm)					
TG-87A	12	13500	65	1.47	15	11000	250	両方向(CW)	23	バリスタ
TG-87B	24	13500	35	1.47	15	11000	125	両方向(CW)	23	バリスタ

* ()内は+端子に+印加時の回転方向を示しています。

■モータ単体外形図

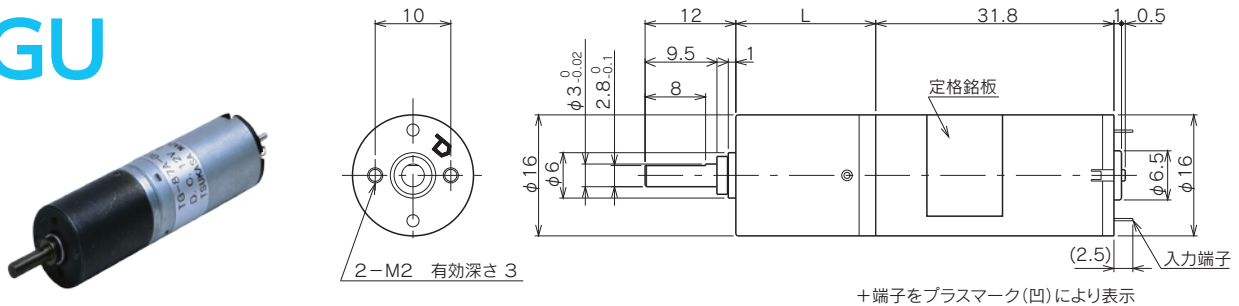


■モータ単体負荷特性図



TG-87 GU

GU



+端子をプラスマーク(凹)により表示

■ギヤモータ (定格トルク / 回転数一覧表) GU

型式	減速比	1													
		3.5	4.9	12.5	17.3	24.1	44	61.2	85.1	118	155	216	300	418	581
TG-87A-GU (12V)	回転数 (r/min)	3336	2352	939	697	485	267	189	136	97.3	74.4	53.2	38.8	28.2	20.9
	トルク (mN・m)	2.9	4.9	9.8	9.8	19.6	29.4	49	68.6	98	107.8	156.8	196	245	245
	トルク (kgf・cm)	0.03	0.05	0.1	0.1	0.2	0.3	0.5	0.7	1	1.1	1.6	2	2.5	2.5
TG-87B-GU (24V)	回転数 (r/min)	3336	2352	939	697	485	267	189	136	97.3	74.4	53.2	38.8	28.2	20.9
	トルク (mN・m)	2.9	4.9	9.8	9.8	19.6	29.4	49	68.6	98	107.8	156.8	196	245	245
	トルク (kgf・cm)	0.03	0.05	0.1	0.1	0.2	0.3	0.5	0.7	1	1.1	1.6	2	2.5	2.5
取付面より見た回転方向	+端子に+を印加した時	CW													

■ギヤ単体仕様 GU

減速比	L (mm)	段数	許容トルク		質量 (g)
			(mN・m)	(kgf・cm)	
1/3.5 ~ 1/4.9	15.1	1	49	0.5	18
1/12.5 ~ 1/24.1	18.5	2	98	1	21
1/44 ~ 1/118	22	3	147	1.5	24
1/155	25.5	4	147	1.5	28
1/216 ~ 1/581	25.5	4	245	2.5	28