

(0.4 ~ 0.8W)  $\phi$ 21コンパクト設計

# TG-01

EU | FU | RU



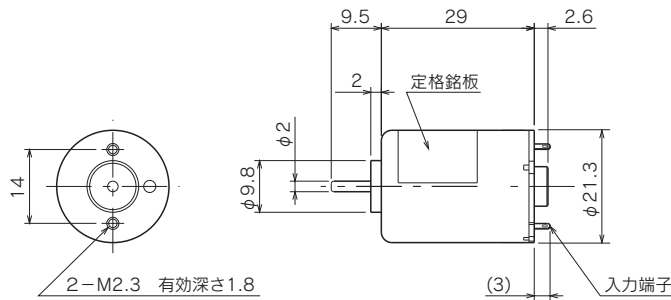
**主な使用例** ATM / 紙幣計数機 / カードリーダー / プリンタ / ブラインド / 防犯カメラ / カセットローディング / フィニッシャー / 調剤機器

## ■モータ単体仕様

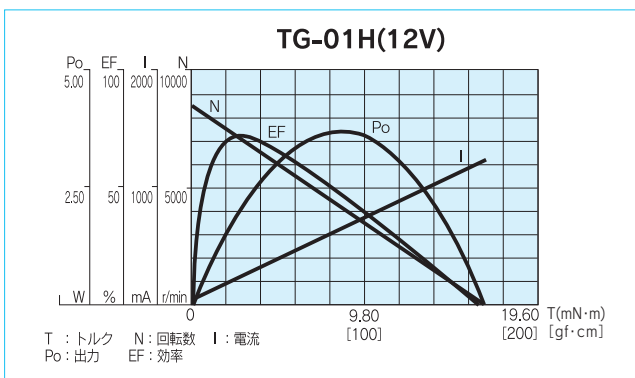
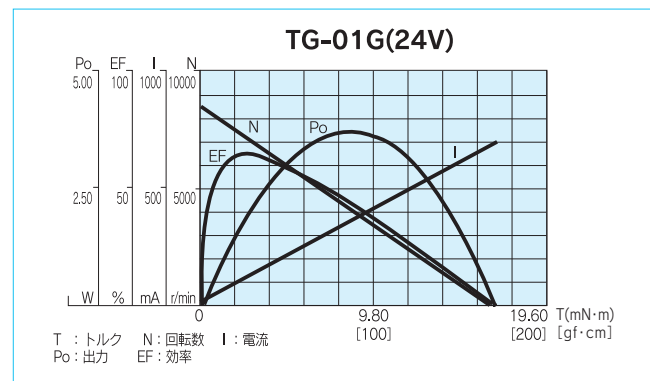
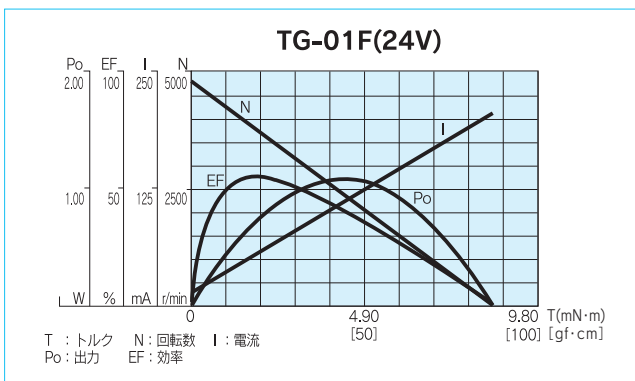
機種名	定格電圧 (V)	無負荷回転数 (r/min)	無負荷電流 (mA)	定格トルク		定格回転数 (r/min)	定格電流 (mA)	回転方向	質量 (g)	電気ノイズ対策
				(mN・m)	(gf・cm)					
TG-01F	24	4800	14	0.98	10	4250	36	両方向(CW)	40	バリスタ、セラミックコンデンサ
TG-01G	24	8600	25	0.98	10	8000	61	両方向(CW)	40	バリスタ、セラミックコンデンサ
TG-01H	12	8600	60	0.98	10	8000	125	両方向(CW)	40	バリスタ、セラミックコンデンサ

\* ( )内は+端子に+印加時の回転方向を示しています。

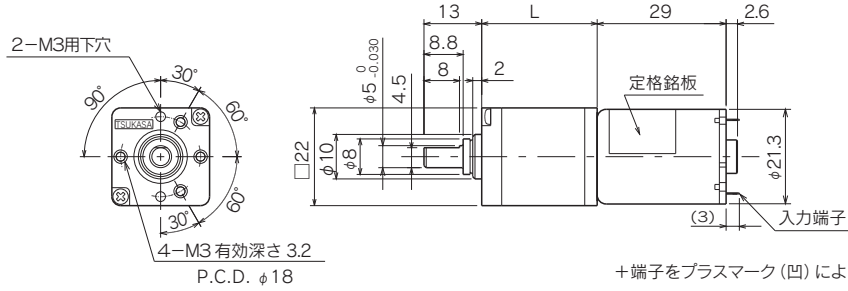
## ■モータ単体外形図



## ■モータ単体負荷特性図



# EU



+端子をプラスマーク(凹)により表示

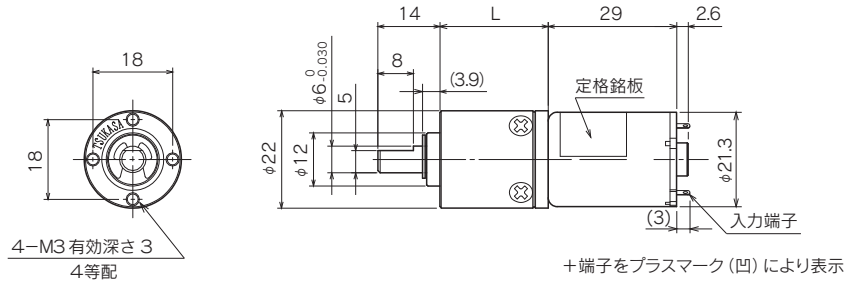
## ギヤドモータ (定格トルク/回転数一覧表) EU

型 式	減速比	1	1	1	1	1	1	1	1	1	
		12.1	17.6	20.6	25.5	42.1	61.2	71.7	88.7	104	129
TG-01F-EU (24V)	回転数 (r/min)	316	225	194	149	94.1	62.6	53	43	36.7	29.5
	トルク (mN・m)	8.82	9.8	9.8	19.6	19.6	39.2	49	58.8	68.6	88.2
	トルク (kgf・cm)	0.09	0.1	0.1	0.2	0.2	0.4	0.5	0.6	0.7	0.9
TG-01G-EU (24V)	回転数 (r/min)	609	425	365	289	177	121	103	83	70.9	57.1
	トルク (mN・m)	8.82	8.82	9.8	19.6	19.6	39.2	49	58.8	68.6	88.2
	トルク (kgf・cm)	0.09	0.1	0.1	0.2	0.2	0.4	0.5	0.6	0.7	0.9
TG-01H-EU (12V)	回転数 (r/min)	600	420	361	285	175	119	101	81.8	69.9	56.3
	トルク (mN・m)	8.82	9.8	9.8	19.6	19.6	39.2	49	58.8	68.6	88.2
	トルク (kgf・cm)	0.09	0.1	0.1	0.2	0.2	0.4	0.5	0.6	0.7	0.9
取付面より見た 回転方向	+端子に +を印加した時	CW									

## ギヤ単体仕様 EU

減速比	L (mm)	段 数	許容トルク		質 量 (g)
			(mN・m)	(kgf・cm)	
1/12.1 ~ 1/25.5	21	2	98	1	34
1/42.1 ~ 1/129	26	3	147	1.5	36

# FU



+端子をプラスマーク(凹)により表示

## ギヤドモータ (定格トルク/回転数一覧表) FU

型 式	減速比	1	1	1	1	1	1	1	1	1	1	1	1		
		4	4.7	16	19	23	64	76	90	107	256	304	361	429	509
TG-01F-FU (24V)	回転数 (r/min)	1026	855	258	220	187	63.7	53.4	44.9	37.9	15.8	13.3	11.3	9.5	8
	トルク (mN・m)	2.94	3.92	9.8	9.8	9.8	39.2	49	58.8	68.6	147	176.4	196	245	294
	トルク (kgf・cm)	0.03	0.04	0.1	0.1	0.1	0.4	0.5	0.6	0.7	1.5	1.8	2	2.5	3
TG-01G-FU (24V)	回転数 (r/min)	1919	1604	481	409	347	119	100	84.3	71.1	29.7	25	21.2	17.8	14.9
	トルク (mN・m)	2.94	3.92	9.8	9.8	9.8	39.2	49	58.8	68.6	147	176.4	196	245	294
	トルク (kgf・cm)	0.03	0.04	0.1	0.1	0.1	0.4	0.5	0.6	0.7	1.5	1.8	2	2.5	3
TG-01H-FU (12V)	回転数 (r/min)	1924	1608	482	410	348	120	100	84.5	71.3	29.8	25.1	21.2	17.8	15
	トルク (mN・m)	2.94	3.92	9.8	9.8	9.8	39.2	49	58.8	68.6	147	176	196	245	294
	トルク (kgf・cm)	0.03	0.04	0.1	0.1	0.1	0.4	0.5	0.6	0.7	1.5	1.8	2	2.5	3
取付面より見た 回転方向	+端子に +を印加した時	CW													

## ギヤ単体仕様 FU

減速比	L (mm)	段 数	許容トルク		質 量 (g)
			(mN・m)	(kgf・cm)	
1/4 ~ 1/4.7	19.5	1	49	0.5	41
1/16 ~ 1/23	24.5	2	98	1	49
1/64 ~ 1/107	29.5	3	196	2	57
1/256 ~ 1/509	34.5	4	294	3	66

TG-87

TG-101

TG-01

TG-201

TG-47

TG-301

TG-05

TG-70

TG-06

TG-85

TG-57

TG-307

TG-30

TG-401

TG-21

TG-77

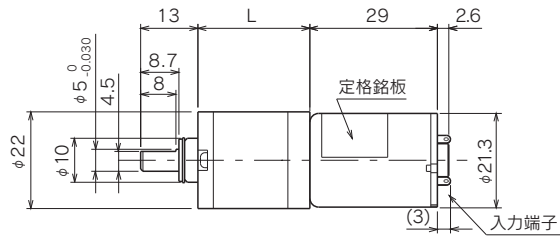
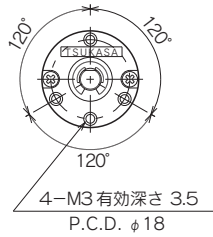
TG-78

TG-85R

エンコーダ  
付モータ

トルク  
リミッター付  
ギヤドモータ

# RU



+端子をプラスマーク(凹)により表示

## ギヤドモータ (定格トルク/回転数一覧表) RU

型 式	減速比	1														
		3.7	5	13.4	18.3	25	49.3	67.2	91.7	125	181	246	336	458	625	
TG-01F-RU (24V)	回転数 (r/min)	1108	815	301	227	170	82.6	60.9	44.1	33.2	23.3	17.4	12.9	9.5	7	
	トルク (mN·m)	2.94	3.92	9.8	9.8	9.8	29.4	39.2	58.8	58.8	58.8	58.8	58.8	58.8	58.8	
	トルク (kgf·cm)	0.03	0.04	0.1	0.1	0.1	0.3	0.4	0.6	0.6	0.6	0.6	0.6	0.6	0.6	
TG-01G-RU (24V)	回転数 (r/min)	2079	1528	566	423	314	155	114	82.9	62	43.3	32.1	23.7	17.5	12.9	
	トルク (mN·m)	2.94	3.92	9.8	9.8	9.8	29.4	39.2	58.8	58.8	58.8	58.8	58.8	58.8	58.8	
	トルク (kgf·cm)	0.03	0.04	0.1	0.1	0.1	0.3	0.4	0.6	0.6	0.6	0.6	0.6	0.6	0.6	
TG-01H-RU (12V)	回転数 (r/min)	2084	1532	567	424	315	155	114	83.1	62.1	43.4	32.2	23.8	17.5	12.9	
	トルク (mN·m)	2.94	3.92	9.8	9.8	9.8	29.4	39.2	58.8	58.8	58.8	58.8	58.8	58.8	58.8	
	トルク (kgf·cm)	0.03	0.04	0.1	0.1	0.1	0.3	0.4	0.6	0.6	0.6	0.6	0.6	0.6	0.6	
取付面より見た 回転方向	+端子に +を印加した時	CW														

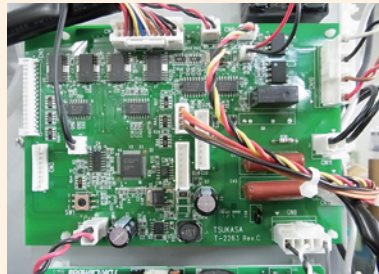
## ギヤ単体仕様 RU

減速比	L (mm)	段 数	許容トルク		質 量 (g)
			(mN·m)	(kgf·cm)	
1/3.7 ~ 1/5	15.5	1	29.4	0.3	24
1/13.4 ~ 1/25	20.5	2	58.8	0.6	27
1/49.3 ~ 1/125	25.5	3	58.8	0.6	30
1/181 ~ 1/625	30.5	4	58.8	0.6	33

## 開発事例紹介 カスタム

### POD

●POD：全自動コーヒー抽出マシン



●POD用全自動制御基板



●POD排出ギヤドモータ  
EN出力、簡易防水仕様